

Delock Svorkovnicová sada pro lištu DIN Rail se 4 piny s rozestupem 5,08 mm, pravoúhlá

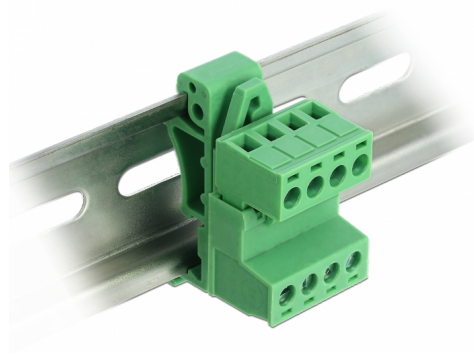
Popis

Tato sada svorkovnic od Delocku je vhodná pro montáž na lištu DIN. Datové nebo napájecí kabely mohou být připojeny přes svorkovnici.

Montáž ke kolejnici dle DIN

Tuto svorkovnicovou sadu lze umístit na lištu DIN o šířce 35 mm.

[Svorkovnicová sada pro lištu DIN Rail](#)



Číslo produktu 66079

EAN: 4043619660797

Země původu: China

Balení: Plastová taška se zipem

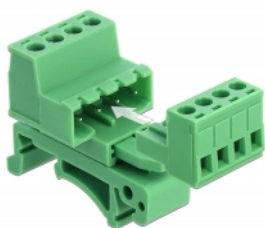
Technické detaily

- Konektor:
 - Svorkovnice:
 - 1 x 4 pin samec
 - 1 x 4 pin šroubová svorka
 - Připojovací svorkovnice:
 - 1 x 4 pin samice
 - 1 x 4 pin šroubová svorka
- Pitch vzdálenost: 5,08 mm
- Teplota prostředí: -40 °C ~ 105 °C
- Použitelné pro kabely o průřezu v rozpětí od 24 do 12 AWG
- Únosné napětí: Střídavé napětí 2500 V / 1 min.
- Jmenovité napětí podle: UL: 300 V, IEC: 320 V
- Jmenovitý proud podle: UL: 10 A, IEC: 15 A
- DIN montážní lišta: 35 mm
- Materiál: plast
- Barva: zelený
- Rozměry (DxŠxV): cca. 42,50 x 32,45 x 22,25 mm

Obsah balení

- Svorkovnice
- Připojovací svorkovnice
- DIN lištová spona

Příslušenství



General

| | |
|-------------------------------|----------------|
| Suitable for conductor gauge: | 24 - 12 AWG |
| Mounting type: | DIN rail 35 mm |

Interface

| | |
|-------------|-------------------------|
| Konektor 1: | 1 x 4 pin samec |
| Konektor 2: | 1 x 4 Pin Schraubklemme |
| konektor 3: | 1 x 4 pin samice |
| konektor 4: | 1 x 4 Pin Schraubklemme |

Technical characteristics

| | |
|----------------------|-----------------|
| Storage temperature: | -40 °C ~ 105 °C |
|----------------------|-----------------|

Physical characteristics

| | |
|-------------------|----------|
| Materiál pouzdra: | Plastová |
| Délka: | 42,50 mm |
| Width: | 32,45 mm |
| Height: | 22,25 |
| Barva: | zelený |