

# Delock Svorkovnicová sada pro lištu DIN Rail se 6 piny s rozestupem 5,08 mm, pravoúhlá

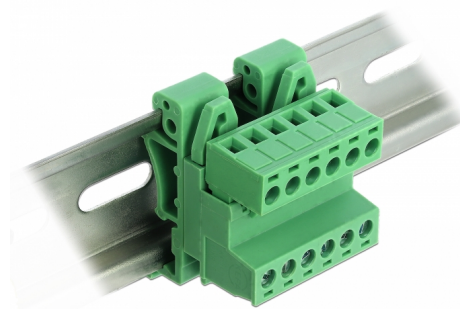
## Popis

Tato sada svorkovnic od Delocku je vhodná pro montáž na lištu DIN. Datové nebo napájecí kabely mohou být připojeny přes svorkovnici.

### Montáž ke kolejnici dle DIN

Tuto svorkovnicovou sadu lze umístit na lištu DIN o šířce 35 mm.

[Svorkovnicová sada pro lištu DIN Rail](#)



**Číslo produktu 66080**

EAN: 4043619660803

Země původu: China

Balení: Plastová taška se zipem

## Technické detaily

- Konektor:
  - Svorkovnice:
    - 1 x 6 pin samec
    - 1 x 6 pin šroubová svorka
  - Připojovací svorkovnice:
    - 1 x 6 pin samice
    - 1 x 6 pin šroubová svorka
- Pitch vzdálenost: 5,08 mm
- Teplota prostředí: -40 °C ~ 105 °C
- Použitelné pro kabely o průřezu v rozpětí od 24 do 12 AWG
- Únosné napětí: Střídavé napětí 2500 V / 1 min.
- Jmenovité napětí podle: UL: 300 V, IEC: 320 V
- Jmenovitý proud podle: UL: 10 A, IEC: 15 A
- DIN montážní lišta: 35 mm
- Materiál: plast
- Barva: zelený
- Rozměry (DxŠxV): cca. 42,50 x 32,45 x 32,25 mm

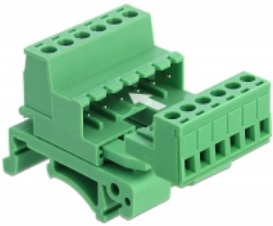
---

## Obsah balení

- Svorkovnice
- Připojovací svorkovnice
- DIN lištová spona

---

## Příslušenství



## General

Suitable for conductor gauge:	24 - 12 AWG
Mounting type:	DIN rail 35 mm

## Interface

Konektor 1:	1 x 6 pin samec
Konektor 2:	1 x 6 Pin Schraubklemme
konektor 3:	1 x 6 pin samice
konektor 4:	1 x 6 Pin Schraubklemme

## Technical characteristics

Storage temperature:	-40 °C ~ 105 °C
----------------------	-----------------

## Physical characteristics

Materiál pouzdra:	Plastová
Délka:	42,50 mm
Width:	32,45 mm
Height:	32,25
Barva:	zelený