

# Delock Bornier angulé pour rail DIN 6 broches avec un écartement de 5,08 mm

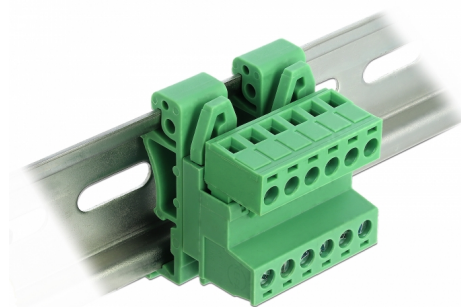
## Description

Ce bornier de Delock est approprié au montage sur rail DIN. Ainsi, les câbles de données ou d'alimentation peuvent être connectés via le bornier.

### Montage sur rail DIN

Ce bornier peut être fixé sur un rail DIN d'une largeur de 35 mm.

[Bornier angulé pour rail DIN](#)



**N° produit 66080**

EAN: 4043619660803

Pays d'origine: China

Emballage: Sac polyvalent à fermeture éclair

## Détails techniques

- Connecteurs :
  - Bornier :
  - 1 x 6 broches mâle
  - 1 x bornier 6 broches à vis
  - Bornier :
  - 1 x 6 broches femelle
  - 1 x bornier 6 broches à vis
- Distance de pas : 5,08 mm
- Température ambiante : -40 °C ~ 105 °C
- Utilisable pour des câbles de 24 à 12 AWG
- Tension supportée : 2500 VAC pendant 1 min
- Tension nominale selon: UL : 300 V, IEC : 320 V
- Intensité nominale selon : UL : 10 A, IEC : 15 A
- Montage sur rail DIN : 35 mm
- Matériaux : plastique
- Couleur : vert
- Dimensions (LxlxH) : env. 42,50 x 32,45 x 32,25 mm

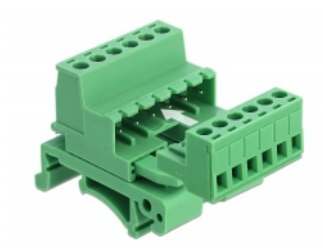
---

## Contenu de l'emballage

- Bornier
- Bornier
- Clip de rail DIN

---

## Image



## General

|                               |                |
|-------------------------------|----------------|
| Suitable for conductor gauge: | 24 - 12 AWG    |
| Mounting type:                | DIN rail 35 mm |

## Interface

|               |                         |
|---------------|-------------------------|
| Connecteur 1: | 1 x 6 broches mâle      |
| Connecteur 2: | 1 x 6 Pin Schraubklemme |
| connecteur 3: | 1 x 6 broches femelle   |
| connecteur 4: | 1 x 6 Pin Schraubklemme |

## Technical characteristics

|                      |                 |
|----------------------|-----------------|
| Storage temperature: | -40 °C ~ 105 °C |
|----------------------|-----------------|

## Physical characteristics

|                       |           |
|-----------------------|-----------|
| Matériau du boîtier : | Plastique |
| Longueur:             | 42,50 mm  |
| Width:                | 32,45 mm  |
| Height:               | 32,25     |
| Couleur:              | vert      |