

Delock Bornier angulé pour rail DIN 8 broches avec un écartement de 5,08 mm

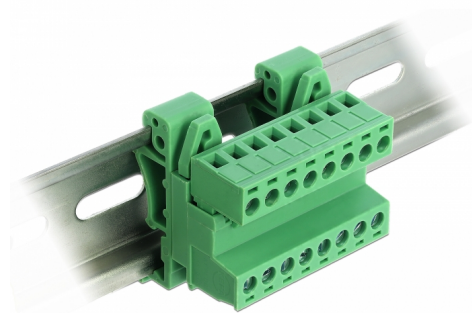
Description

Ce bornier de Delock est approprié au montage sur rail DIN. Ainsi, les câbles de données ou d'alimentation peuvent être connectés via le bornier.

Montage sur rail DIN

Ce bornier peut être fixé sur un rail DIN d'une largeur de 35 mm.

[Bornier angulé pour rail DIN](#)



N° produit 66081

EAN: 4043619660810

Pays d'origine: China

Emballage: Sac polyvalent à fermeture éclair

Détails techniques

- Connecteurs :
 - Bornier :
 - 1 x 8 broches mâle
 - 1 x bornier 8 broches à vis
 - Bornier :
 - 1 x 8 broches femelle
 - 1 x bornier 8 broches à vis
- Distance de pas : 5,08 mm
- Température ambiante : -40 °C ~ 105 °C
- Utilisable pour des câbles de 24 à 12 AWG
- Tension supportée : 2500 VAC pendant 1 min
- Tension nominale selon: UL : 300 V, IEC : 320 V
- Intensité nominale selon : UL : 10 A, IEC : 15 A
- Montage sur rail DIN : 35 mm
- Matériaux : plastique
- Couleur : vert
- Dimensions (LxlxH) : env. 42,50 x 32,45 x 42,45 mm

Contenu de l'emballage

- Bornier
- Bornier
- Clip de rail DIN

Image



General

Suitable for conductor gauge:	24 - 12 AWG
Mounting type:	DIN rail 35 mm

Interface

Connecteur 1:	1 x 8 broches mâle
Connecteur 2:	1 x 8 Pin Schraubklemme
connecteur 3:	1 x 8 broches femelle
connecteur 4:	1 x 8 Pin Schraubklemme

Technical characteristics

Storage temperature:	-40 °C ~ 105 °C
----------------------	-----------------

Physical characteristics

Matériau du boîtier :	Plastique
Longueur:	42,50 mm
Width:	32,45 mm
Height:	42,45 mm
Couleur:	vert