

Delock Panel zacisków, szyna DIN 8 pin z odstępem 5,08 mm, przechylony

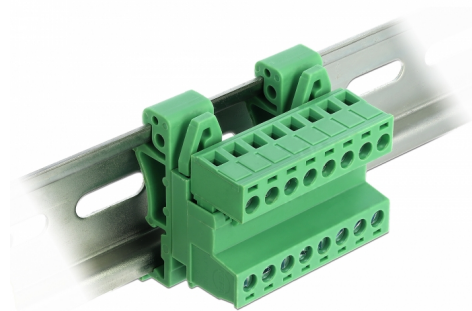
Opis

Panel zacisków Delock nadaje się do montowania na szynie DIN. Dzięki temu kable danych bądź zasilania można podłączyć przez zaciski.

Montaż na szynie DIN

Panel zacisków do montażu na szynie DIN 35 mm.

[Panel zacisków, szyna DIN](#)



Numer artykułu 66081

EAN: 4043619660810

Kraj pochodzenia: China

Opakowanie: Torba na zamek błyskawiczny

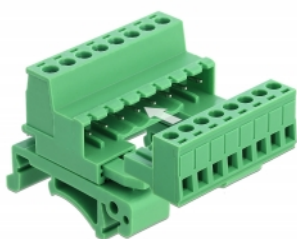
Szczegóły techniczne

- Złącze:
 - Kostka połączeniowa:
 - 1 x 8 pin męskie
 - 1 x 8-pinowa zacisków
 - Zacisk:
 - 1 x 8-pinowe żeńskie
 - 1 x 8-pinowa zacisków
- Rozstaw: 5,08 mm
- Temperatura otoczenia: -40 °C ~ 105 °C
- Zakres przekroju od 24 do 12 AWG
- Napięcie przenoszone: AC 2500 V / 1 min
- Napięcie znamionowe według: UL: 300 V, IEC: 320 V
- Prąd znamionowy według: UL: 10 A, IEC: 15 A
- Montaż na szynie DIN 35 mm
- Materiał: tworzywo sztuczne
- Kolor: zielony
- Wymiary (DxSxW): ok. 42,50 x 32,45 x 42,45 mm

Zawartość opakowania

- Kostka połączeniowa
- Zacisk
- Zacisk szyny DIN

Zdjęcia



General

Suitable for conductor gauge:	24 - 12 AWG
Mounting type:	DIN rail 35 mm

Interface

Złącze 1:	1 x 8-pinowe męski
Złącze 2:	1 x 8 Pin Schraubklemme
złącze 3:	1 x 8-pinowe żeńskie
złącze 4:	1 x 8 Pin Schraubklemme

Technical characteristics

Storage temperature:	-40 °C ~ 105 °C
----------------------	-----------------

Physical characteristics

Materiał obudowy:	Plastik
Długość:	42,50 mm
Width:	32,45 mm
Height:	42,45 mm
Kolor:	zielony