

# Delock Szyna DIN 35 x 7,5 mm (10") Aluminium

## Opis

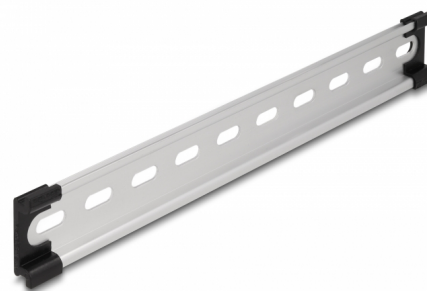
Szyny DIN Delocka nadają się do montowania różnych urządzeń elektronicznych i komponentów.

### Aplikacja wielofunkcyjna

Szyny DIN można montować w szafie kontrolnej i wykorzystywać jako system montażowy, np. zasilania, zacisków i modułów interfejsu.

### Łatwy montaż

Dla ułatwienia montażu szyny DIN mają otwory montażowe.



### Numer artykułu 66172

EAN: 4043619661725

Kraj pochodzenia: China

Opakowanie: White Box

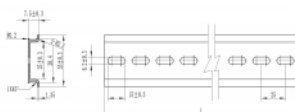
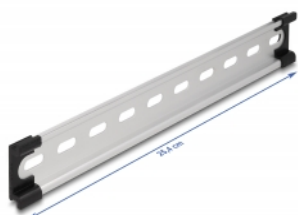
## Szczegóły techniczne

- Otwór montażowy 15,0 x 6,2 mm
- Materiał: aluminium
- Wymiary (DxSxW): ok. 254,0 x 35,0 x 7,5 mm

## Zawartość opakowania

- 1 x szyny DIN
- 2 x zakończenie

## Zdjęcia



## Physical characteristics

Materiał:	Aluminium
Długość:	254 mm
Width:	35 mm
Height:	7,5 mm