

# Delock Szyna DIN 35 x 7,5 mm (10") Stalowa

## Opis

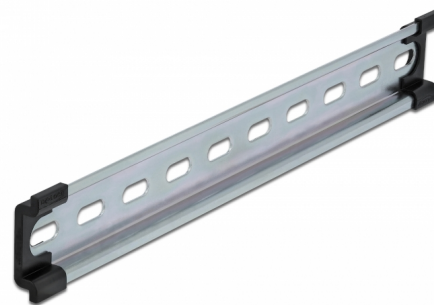
Szyny DIN Delocka nadają się do montowania różnych urządzeń elektronicznych i komponentów.

### Aplikacja wielofunkcyjna

Szyny DIN można montować w szafie kontrolnej i wykorzystywać jako system montażowy, np. zasilania, zacisków i modułów interfejsu.

### Łatwy montaż

Dla ułatwienia montażu szyny DIN mają otwory montażowe.



### Numer artykułu 66188

EAN: 4043619661886

Kraj pochodzenia: China

Opakowanie: Box

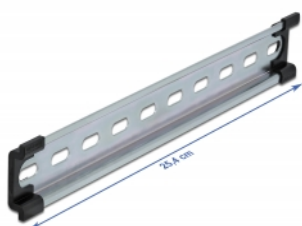
## Szczegóły techniczne

- Otwór montażowy 15,0 x 6,2 mm
- Materiał: Stalowa
- Wymiary (DxSxW): ok. 254,0 x 35,0 x 7,5 mm

## Zawartość opakowania

- 1 x szyny DIN
- 2 x zakończenie

## Zdjęcia



## Physical characteristics

|           |         |
|-----------|---------|
| Materiał: | Stalowa |
| Długość:  | 254 mm  |
| Width:    | 35 mm   |
| Height:   | 7,5 mm  |