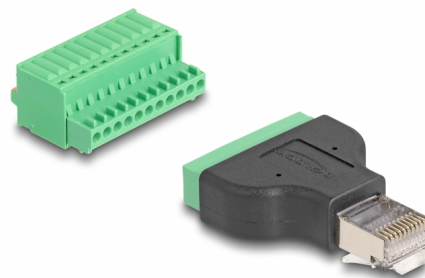


# Delock Adapter męski RJ50 na blok zacisków z przyciskiem

## Opis

Ten adapter firmy Delock może być używany do łączenia różnych urządzeń sieciowych. Sploty z odizolowanymi końcami można łączyć bez użycia narzędzi za pomocą bloku zacisków z przyciskiem.



### Numer artykułu 66243

EAN: 4043619662432

Kraj pochodzenia: China

Opakowanie: Torba na zamek błyskawiczny

## Szczegóły techniczne

- Złącze:
  - 1 x RJ50 męski
  - 1 x 11-pinowa kostka połączeniowa
- Rozstaw: 2,54 mm
- Przypisanie styków: 1:1
- Ekranowana
- Materiał: PVC
- Kolor: czarny / zielony
- Wymiary (DxSxW): ok. 43 x 33 x 20 mm

## Zawartość opakowania

- Adapter

## Zdjęcia



## Interface

Złącze 1:	1 x RJ50 męski
Złącze 2:	1 x 11-pinowa kostka połączeniowa

## Physical characteristics

Rozstaw:	2,54 mm
Materiał:	PVC
Długość:	43 mm
Width:	33 mm
Height:	20 mm
Kolor:	schwarz / grün