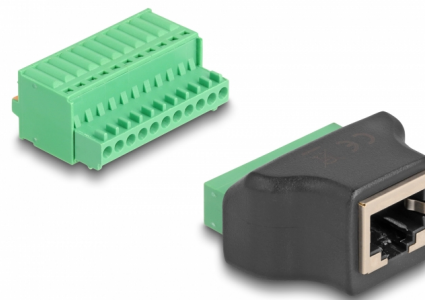


Delock Adapter żeński RJ50 do bloku zacisków z przyciskiem

Opis

Ten adapter firmy Delock może być używany do łączenia różnych urządzeń sieciowych. Sploty z odizolowanymi końcami można łączyć bez użycia narzędzi za pomocą bloku zacisków z przyciskiem.



Numer artykułu 66244

EAN: 4043619662449

Kraj pochodzenia: China

Opakowanie: Torba na zamek błyskawiczny

Szczegóły techniczne

- Złącze:
 - 1 x RJ50 żeńskie
 - 1 x 11-pinowa kostka połączeniowa
- Rozstaw: 2,54 mm
- Przypisanie styków: 1:1
- Ekranowana
- Materiał: PVC
- Kolor: czarny / zielony
- Wymiary (DxSxW): ok. 43 x 33 x 20 mm

Zawartość opakowania

- Adapter

Zdjęcia



Interface

Złącze 1:	1 x RJ50 żeńskie
Złącze 2:	1 x 11-pinowa kostka połączeniowa

Physical characteristics

Rozstaw:	2,54 mm
Materiał:	PVC
Długość:	43 mm
Width:	33 mm
Height:	20 mm
Kolor:	schwarz / grün