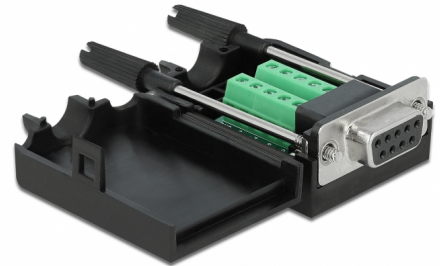


Delock D-Sub9 Buchse zu Terminalblock mit Gehäuse

Beschreibung

Mit diesem Terminalblock Adapter von Delock können Litzen mit abisolierten Enden angeschlossen werden. Dadurch ist der Adapter nicht nur für spezielle Industrieanwendungen geeignet, sondern kann auch im Hobbybereich, wie dem Eisenbahnmodellbau, angewendet werden.



Schutz durch Gehäuse

Das Kunststoffgehäuse schützt die Platine vor Verschmutzungen und Beschädigungen.

Zugentlastung

Die integrierte Zugentlastung fixiert das Kabel im Gehäuse.

Artikel-Nr. 66257

EAN: 4043619662579

Ursprungsland: Taiwan,
Republic of China

Verpackung:
Wiederverschließbare
Tüte

Technische Daten

- Anschlüsse:
 - 1 x Seriell D-Sub 9 Buchse mit Schrauben
 - 1 x 10 Pin Terminalblock
- Pinbelegung: 1:1
- Rastermaß: 3,81 mm
- Verwendbar für einen Drahtquerschnitt von 26 bis 18 AWG
- Betriebstemperatur: -20 °C ~ 105 °C
- Maße (LxBxH): ca. 51,8 x 34,4 x 21,0 mm

Systemvoraussetzungen

- Ein freier D-Sub 9 Pin Stecker

Packungsinhalt

- Adapter
- 1 x Zugentlastung
- 2 x Sicherungsschrauben

Abbildungen



Schnittstelle

Anschluss 1:	1 x Seriell D-Sub 9 Buchse mit Schrauben
Anschluss 2:	1 x 10 Pin Terminalblock

Technische Eigenschaften

Betriebstemperatur:	-20 °C ~ 105 °C
---------------------	-----------------

Physikalische Eigenschaften

Rastermaß:	3,81 mm
Leiterquerschnitt:	26 - 18 AWG
Länge:	51,8 mm
Breite:	34,4 mm
Höhe:	21,0 mm