

Delock Adaptér z D-Sub 9 pin zásuvkový konektor na 10 pin svorkovnici s krytem

Popis

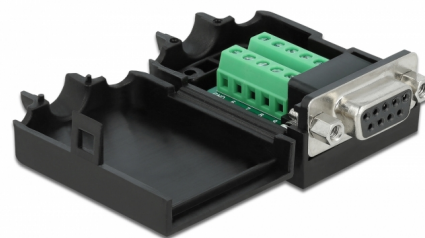
Tento svorkovnicový adaptér od Delocku může být použit pro připojení holých drátů. Adaptér není vhodný jen pro speciální průmyslové aplikace, ale lze použít i v oblasti hobby, např. modelová železnice.

Ochrana krytu

Plastový kryt chrání desku tištěných spojů před prachem a poškozením.

Ochrana proti namáhání

Integrovaná ochrana proti namáhání fixuje kabel v krytu.



Číslo produktu 66265

EAN: 4043619662654

Země původu: Taiwan,
Republic of China

Balení: Plastová taška se
zipem

Technické detaily

- Konektor:
 - 1 x sériový D-Sub 9 samice se šrubovacími matkami
 - 1 x 10 pin svorkovnice
- Přiřazení pinů: 1:1
- Pitch vzdálenost: 3,81 mm
- Použitelné pro kabelový průřez od 26 do 18 AWG
- Provozní teplota: -20 °C ~ 105 °C
- Rozměry (DxŠxV): cca. 51,8 x 34,4 x 21,0 mm

Systemové požadavky

- Jeden volný port D-Sub 9 pin samec

Obsah balení

- Adaptér
- 1 x ochrana proti namáhání
- 2 x pojistné šrouby

Příslušenství



Interface

| | |
|-------------|---|
| Konektor 1: | 1 x sériový Sub-D 9 samice se šrubovacími matkami |
| Konektor 2: | 1 x 10 pin svorkovnice |

Technical characteristics

| | |
|-------------------|-----------------|
| Provozní teplota: | -20 °C ~ 105 °C |
|-------------------|-----------------|

Physical characteristics

| | |
|-------------------|-------------|
| Pitch vzdálenost: | 3,81 mm |
| Conductor gauge: | 26 - 18 AWG |
| Délka: | 51,8 mm |
| Width: | 34,4 mm |
| Height: | 21,0 mm |