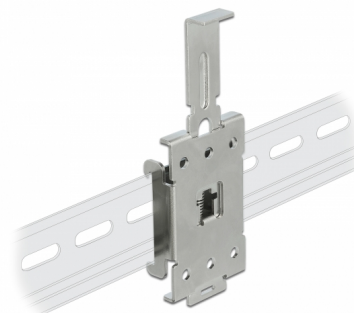


# Delock Adapter do szyny DIN

## Opis

Adapter szyny DIN Delock pozwala na montaż np. PC na szynie DIN 35 mm.

[Adapter do szyny DIN](#)



## Numer artykułu 66332

EAN: 4043619663323

Kraj pochodzenia:  
Taiwan, Republic of  
China

Opakowanie: Torba na  
zamek błyskawiczny

## Szczegóły techniczne

- Montaż na szynie DIN 35 mm
- 6 x otwory montażowe
- Średnica otworu montażowego: 4,5 mm
- Przesuw otworu śruby:  
poziomie ok. 13,5 mm  
pionowa ok. 45 mm
- Mechanizm sprężynowy
- Materiał: metal
- Wymiary (DxSxW): ok. 114 x 40 x 15 mm

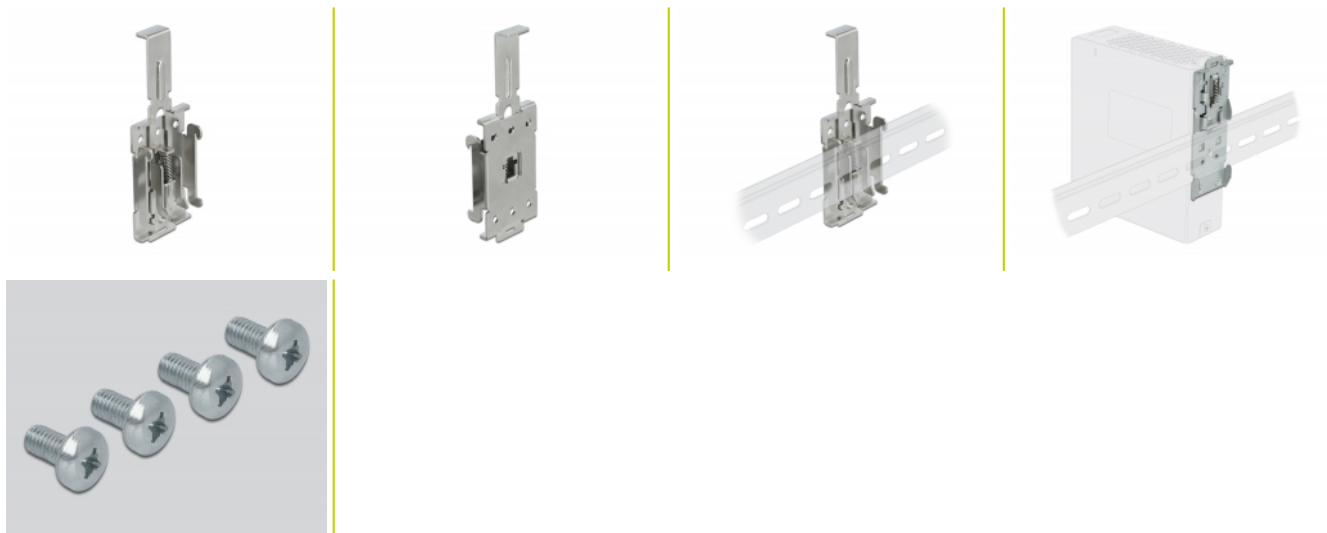
## Wymagania systemowe

- 35 mm szyny DIN

## Zawartość opakowania

- Adapter do szyny DIN
- 4 x śruby M4

## Zdjęcia



## General

|                |                            |
|----------------|----------------------------|
| Mounting type: | Montaż na szynie DIN 35 mm |
|----------------|----------------------------|

## Physical characteristics

|             |        |
|-------------|--------|
| Typ śrubek: | M4     |
| Materiał:   | metal  |
| Długość:    | 114 mm |
| Width:      | 40 mm  |
| Height:     | 15 mm  |