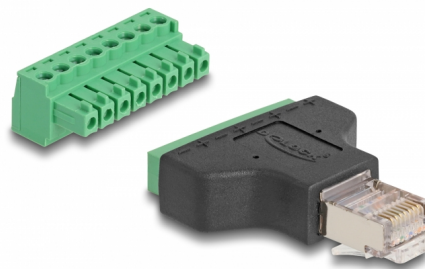


Delock Adaptador RJ45 macho > Bloque de terminales de 8 contactos y 2 partes 3,81 mm

Descripción

Este adaptador de bloque de terminales de Delock se puede utilizar para conectar cables expuestos. Por tanto, este adaptador no es adecuado para aplicaciones industriales especiales y tampoco para áreas recreativas, como maquetas de trenes.



Número de elemento 66471

EAN: 4043619664719

Pais de origen: China

Paquete: Bolsa de plástico con cremallera

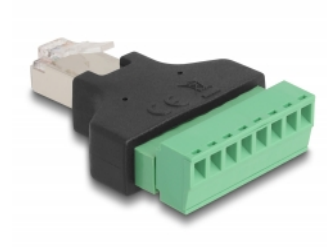
Detalles técnicos

- Conectores:
 - 1 x RJ45 macho
 - 1 x Bloque de terminales de 8 contactos
- Distancia entre ejes: 3,81 mm
- Bloque de terminales extraíble
- Dimensiones (LxANxAL): aprox. 53,7 x 34 x 12,9 mm

Contenido del paquete

- Adaptador

Image



Interface

Conector 1:	1 x RJ45 macho
Conector 2 :	1 x Bloque de terminales de 8 contactos

Physical characteristics

Distancia entre ejes:	3,81 mm
Longitud:	53.7 mm
Width:	34 mm
Height:	12,9 mm