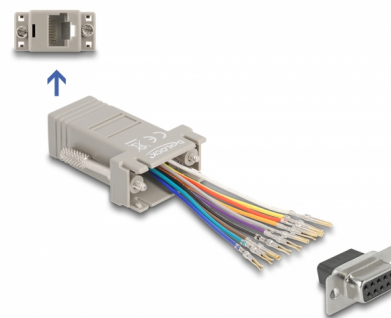


Delock Adaptér D-Sub z devítipinového zástrčkového konektoru na montážní sestavu zásuvkového konektoru RJ50, šedá

Popis

Tento adaptér Delock lze použít k rozšíření sériového rozhraní použitím volitelného kabelu Cat. 5 / 5e / 6. Takto můžete nastavovat přidělení pinů individuálně. Prostě zastrčte konec kabelu do požadovaného otvoru konektoru a nechte jej zapadnout do krytu.



Číslo produktu 66472

EAN: 4043619664726

Země původu: China

Balení: Plastová taška se zipem

Technické detaily

- Konektor:
 - 1 x sériový D-Sub 9 pin samice
 - 1 x RJ50 samice
- Rozhraní RJ50 s 10 piny, sériově propojitelné
- Sériový konektor se šroubky
- Rozměry včetně konektorů (DxŠxV): cca. 49,5 x 20 x 16 mm
- Barva: šedá

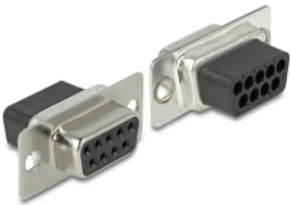
Systémové požadavky



- Volný devítipinový D-Sub zásuvkový port nebo
- Volná zásuvka RJ50

Obsah balení

- Adaptér

Příslušenství



PIN	Farbe / Color
1	 Lila / Purple
2	 Blau / Blue
3	 Orange / Orange
4	 Schwarz / Black
5	 Rot / Red
6	 Grün / Green
7	 Gelb / Yellow
8	 Braun / Brown
9	 Weiß / White
10	 Grau / Gray

Interface

konektor:	1 x RJ50 samice
Konektor 1:	1 x D-Sub 9 pin samice

Physical characteristics

Materiál pouzdra:	Plastová
Délka:	49,5 mm
Width:	20 mm
Height:	16 mm
Barva:	šedá