

Delock Filtr przeciwzakłóceńowy RF/EMI D-Sub 37-pinowy męski na żeński z dolnoprzepustowym indukcyjnym

Opis

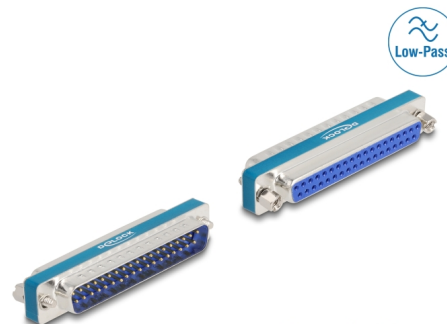
Filtr przeciwzakłóceńowy RF/EMI w adapterze D-Sub firmy Delock wykorzystuje zintegrowane filtry szerokopasmowe, aby zapobiegać zakłóceniom i szumom sygnału, np. na szeregowym RS-232 / RS-485 oraz cyfrowych i analogowych interfejsach I/O.

Dolnoprzepustowy filtr szerokopasmowy

Adapter zawiera 37 dolnoprzepustowych filtrów szerokopasmowych do ekranowania RF/EMI interfejsu D-Sub.

Uwaga

Dostępne w wersjach z 9, 15, 25 i 37 pinami D-Sub.



Ferrit Core

Numer artykułu 66551

EAN: 4043619665518

Kraj pochodzenia:
Taiwan, Republic of
China

Opakowanie: Torba na
zamek błyskawiczny

Szczegóły techniczne

- Złącze:
 - 1 x 37-pinowe D-Sub męski
 - 1 x 37-pinowe D-Sub żeński
- Przypisanie styków: 1:1
- Styki: mosiądz pozłacany
- Typ śrubek: #4-40 UNC
- Materiał obudowy: Stal ocynkowany
- Dolnoprzepustowy: indukcyjny
- Napięcie znamionowe: 150 VAC
- Temperatura robocza: -55 °C ~ 105 °C
- Wilgotność względna: 0 - 95% (bez kondensacji)
- Wymiary (DxSxW): ok. 69,7 x 17,9 x 12,7 mm

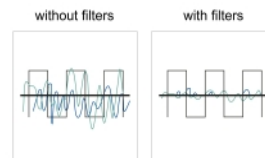
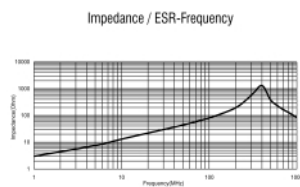
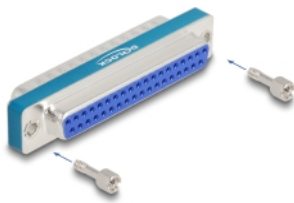
Wymagania systemowe

- Jeden wolny interfejs D-Sub 37 pin

Zawartość opakowania

- Filtr RF/EMI

Zdjęcia



General

Protection:	HFEMI Filter
-------------	--------------

Interface

Złącze 1:	1 x 37-pinowe D-Sub żeńskie (2 rzędy)
Złącze 2:	1 x Sub-D37 Pin Stecker (2-reihig)

Technical characteristics

Operating voltage:	150 VAC
Temperatura robocza:	-55 °C ~ 105 °C
Humidity:	0 ~ 95 %
Data transmission:	Bi-directional Analog/digital symmetrisch/asymmetrisch

Physical characteristics

Rdzeń ferrytowy:	1:37
Materiał obudowy:	Stalowa
Wykończenie złącza:	verzinkt
Wykończenie pinów:	pozlacane
Typ śrubek:	#4-40 UNC
Długość:	69.7 mm
Width:	17.9 mm
Height:	12,7 mm
Kolor:	silver / blue
Thread type:	#4-40 UNC