

# Delock Adaptér ze zástrčkového konektoru D-Sub15 na svorkovnici, s krytem

## Popis

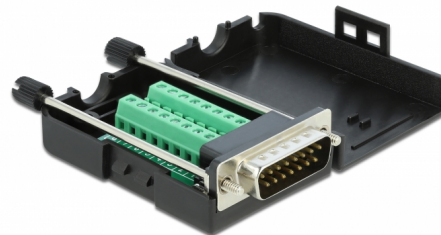
Tento svorkovnicový adaptér od Delocku může být použit pro připojení holých drátů. Adaptér není vhodný jen pro speciální průmyslové aplikace, ale lze použít i v oblasti hobby, např. modelová železnice.

### Ochrana krytu

Plastový kryt chrání desku tištěných spojů před prachem a poškozením.

### Ochrana proti namáhání

Šroubovací ochrana proti namáhání přidržuje kabel v krytu.



## Číslo produktu 66566

EAN: 4043619665662

Země původu: Taiwan,  
Republic of China

Balení: Plastová taška se zipem

## Technické detaily

- Konektor:
  - 1 x sériový D-Sub15 samec (2 řady) se šrouby
  - 1 x 16 pin svorkovnice
- Přiřazení pinů: 1:1
- Pitch vzdálenost: 3,81 mm
- Použitelné pro kabelový průřez od 26 do 18 AWG
- Provozní teplota: -20 °C ~ 105 °C
- Rozměry (DxŠxV): cca. 78 x 42 x 21 mm

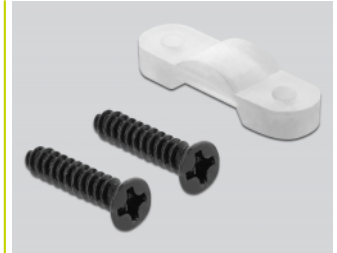
## Systémové požadavky

- Volný port D-Sub15 samice

## Obsah balení

- Adaptér
- 1 x ochrana proti namáhání
- 2 x pojistné šrouby

## Příslušenství



## Interface

Konektor 1:	1 x Sériový Sub-D15 samec se šroubky
Konektor 2:	1 x 16 pin svorkovnice

## Technical characteristics

Provozní teplota:	-20 °C ~ 105 °C
-------------------	-----------------

## Physical characteristics

Pitch vzdálenost:	3,81 mm
Conductor gauge:	26 - 18 AWG
Délka:	78 mm
Width:	42 mm
Height:	21 mm