

# Delock D-Sub15 mâle à adaptateur de bornier avec boîtier

## Description

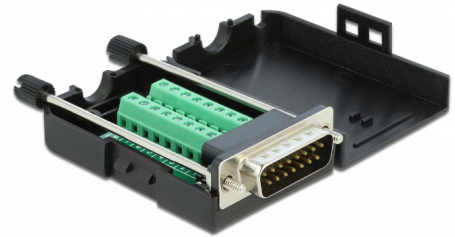
Cet adaptateur bornier Delock peut servir à connecter des fils dénudés. Par conséquent, l'adaptateur n'est pas seulement pratique pour des applications industrielles spécifiques, mais également dans le domaine des loisirs, par exemple les chemins de fer miniatures.

### Protection par boîtier

Le boîtier en plastique protège le PCB de la saleté et des dommages.

### Réducteur de tension

La rétention à vis fixe le câble dans le boîtier.



### N° produit 66566

EAN: 4043619665662

Pays d'origine: Taiwan, Republic of China

Emballage: Sac polyvalent à fermeture éclair

## Détails techniques

- Connecteurs :
  - 1 x D-Sub15 mâle (2 rangées) avec vis
  - 1 x bornier 16 broches
- Assignement de broche : 1:1
- Distance de pas : 3,81 mm
- Utilisable pour un câble 26 à 18 AWG
- Température de fonctionnement : -20 °C ~ 105 °C
- Dimensions (LxIxH) : env. 78 x 42 x 21 mm

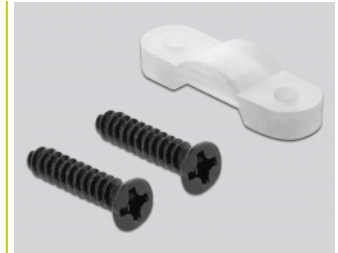
## Configuration système requise

- Un port D-Sub15 femelle libre

## Contenu de l'emballage

- Adaptateur
- 1 x réducteurs de tension
- 2 x vis de verrouillage

## Image



## Interface

Connecteur 1:	1 x Série Sub-D15 mâle avec vis
Connecteur 2:	1 x bornier 16 broches

## Technical characteristics

Température de fonctionnement :	-20 °C ~ 105 °C
---------------------------------	-----------------

## Physical characteristics

Distance de pas:	3,81 mm
Conductor gauge:	26 - 18 AWG
Longueur:	78 mm
Width:	42 mm
Height:	21 mm