

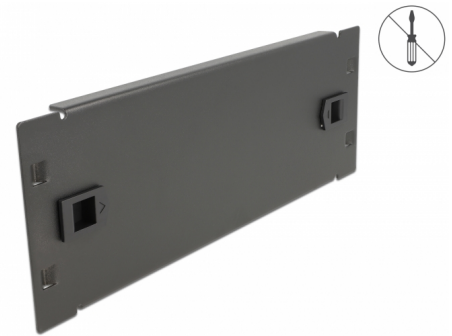
# Delock Cubierta ciega sin herramientas para gabinete de red 2U negro de 10"

## Descripción

Esta cubierta ciega de Delock es adecuada para su instalación en un gabinete de red 10". Cierra las áreas abiertas del gabinete de red.

### Instalación sin herramientas

La característica especial de esta cubierta ciega es que no se requieren herramientas para la instalación en un gabinete de red. Los clips de montaje integrados se pueden empujar hacia afuera para bloquear el panel en su lugar.



**Número de elemento 66578**

EAN: 4043619665785

Pais de origen: China

Paquete: Box

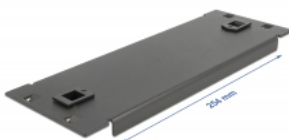
## Detalles técnicos

- Para montaje en gabinete de red de 10", 2U
- Color: negro
- Material: metal
- Dimensiones (LAXANxAL): aprox. 254,0 x 88,5 x 10,0 mm

## Contenido del paquete

- Cubierta ciega de 10"

## Image



## General

Mounting type:	10 in
----------------	-------

## Physical characteristics

Material:	metal
Longitud:	254,0 mm
Width:	88,5 mm
Height:	10,0 mm
Color:	negro