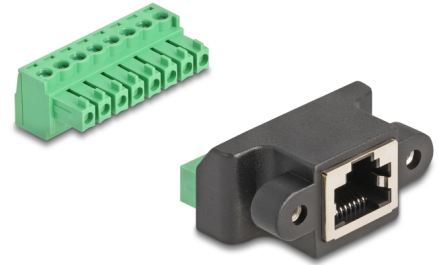


# Delock RJ45 Buchse zu Terminalblock Adapter zum Einbau 8 Pin 2-teilig

## Beschreibung

An diesen Terminalblock Adapter von Delock können Litzen mit abisolierten Enden angeschlossen werden. Die schraubbare RJ45 Einbaubuchse kann z. B. an einem Slotblech oder einem Gehäuse mit entsprechender Aussparung befestigt werden.



**Artikel-Nr. 66589**

EAN: 4043619665891

Ursprungsland: China

Verpackung:  
Wiederverschließbare  
Tüte

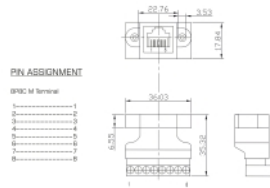
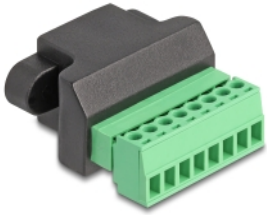
## Technische Daten

- Anschlüsse:
  - 1 x RJ45 Buchse mit Muttern
  - 1 x 8 Pin Terminalblock
- Rastermaß: 3,50 mm
- Cat.6 Spezifikation
- 1:1 verbunden
- 2 x Befestigungslöcher
- Befestigungsl Lochdurchmesser: 3,5 mm
- Lochabstand: ca. 26 mm
- Drahtquerschnitt: 26 - 16 AWG
- Abnehmbarer Terminalblock
- Betriebstemperatur: -40 °C ~ 105 °C
- Material: Kunststoff
- Farbe: schwarz / grün
- Maße (LxBxH): ca. 36,0 x 35,3 x 17,8 mm

## Packungsinhalt

- Adapter

## Abbildungen



## Schnittstelle

Anschluss 1:	1 x RJ45 Buchse mit Muttern
Anschluss 2:	1 x 8 Pin Terminalblock

## Technische Eigenschaften

Betriebstemperatur:	-40 °C ~ 105 °C
---------------------	-----------------

## Physikalische Eigenschaften

Rastermaß:	3,50 mm
Leiterquerschnitt:	26 - 16 AWG
Material:	Kunststoff
Länge:	36,0 mm
Breite:	35,3 mm
Höhe:	17,8 mm
Farbe:	schwarz / grün