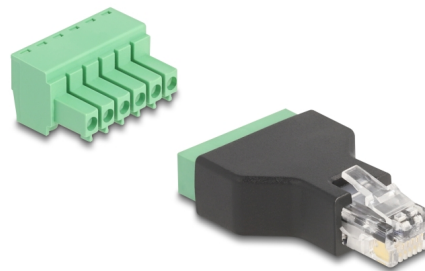


# Delock Adaptér ze zástrčky rozhraní RJ12 na svorkovnici, 6 pinový, dvoudílný

## Popis

Tento adaptér svorkovnice značky Delock lze používat k připojení drátů s odizolovanými konci. Tento adaptér je vhodný pro telekomunikace, ale i pro kutilství.



### Číslo produktu 66590

EAN: 4043619665907

Země původu: China

Balení: Plastová taška se zipem

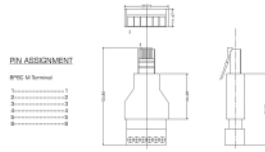
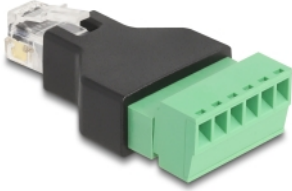
## Technické detaily

- Konektor:
  - 1 x RJ12 samec
  - 1 x 6 pin svorkovnice
- Pitch vzdálenost: 3,50 mm
- 1:1 spojení
- Průřez kabelu: 26 - 16 AWG
- Odnímatelná svorkovnice
- Provozní teplota: -40 °C ~ 105 °C
- Materiál: plast
- Barva: černá / zelený
- Rozměry (DxŠxV): cca. 50,8 x 25,1 x 11,4 mm

## Obsah balení

- Adaptér

## Příslušenství



## Interface

Konektor 1:	1 x RJ12 samec
Konektor 2:	1 x 6 pin svorkovnice

## Technical characteristics

Provozní teplota:	-40 °C ~ 105 °C
-------------------	-----------------

## Physical characteristics

Pitch vzdálenost:	3,50 mm
Conductor gauge:	26 - 16 AWG
Materiál:	Plastová
Délka:	50,8 mm
Width:	25,1 mm
Height:	11,4 mm
Barva:	schwarz / grün