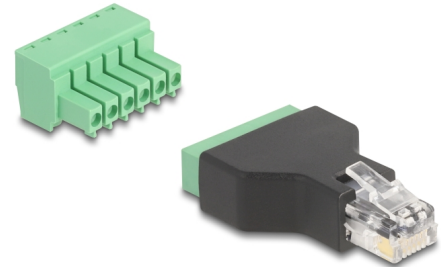


Delock Adaptador RJ12 macho a bloque de terminales 6 pines 2 piezas

Descripción

Este adaptador de bloque de terminales de Delock puede utilizarse para conectar cables con extremos pelados. El adaptador es adecuado para las telecomunicaciones, así como para el área de hobby.



Número de elemento 66590

EAN: 4043619665907

Pais de origen: China

Paquete: Bolsa de plástico con cremallera

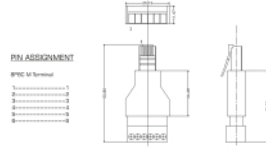
Detalles técnicos

- Conectores:
 - 1 x RJ12 macho
 - 1 x Bloque de terminales de 6 contactos
- Distancia entre ejes: 3,50 mm
- Conexión 1:1
- Valor normalizado del cable: 26 - 16 AWG
- Bloque de terminales extraíble
- Temperatura de funcionamiento: -40 °C ~ 105 °C
- Material: plástico
- Color: negro / verde
- Dimensiones (LxAxANxAL): aprox. 50,8 x 25,1 x 11,4 mm

Contenido del paquete

- Adaptador

Image



Interface

Conector 1:	1 x RJ12 macho
Conector 2 :	1 x Bloque de terminales de 6 contactos

Technical characteristics

Temperatura de funcionamiento:	-40 °C ~ 105 °C
--------------------------------	-----------------

Physical characteristics

Distancia entre ejes:	3,50 mm
Conductor gauge:	26 - 16 AWG
Material:	Plástico
Longitud:	50,8 mm
Width:	25,1 mm
Height:	11,4 mm
Color:	schwarz / grün