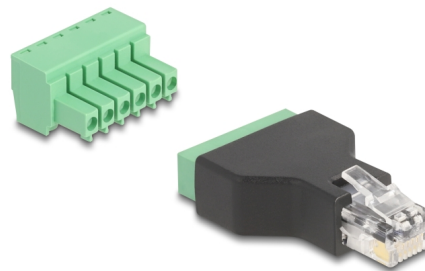


Delock RJ12 mâle à adaptateur de bornier, 6 broches, 2 parties

Description

Cet adaptateur de bornier de Delock peut être utilisé pour connecter des fils dénudés. L'adaptateur est approprié pour les télécommunications de même que pour les loisirs.



N° produit 66590

EAN: 4043619665907

Pays d'origine: China

Emballage: Sac polyvalent à fermeture éclair

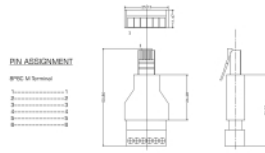
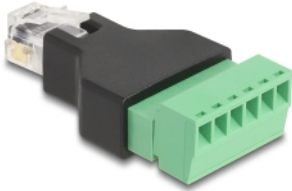
Détails techniques

- Connecteurs :
 - 1 x RJ12 mâle
 - 1 x bornier 6 broches
- Distance de pas : 3,50 mm
- Connecté 1:1
- Jauge de câble : 26 - 16 AWG
- Bornier amovible
- Température de fonctionnement : -40 °C ~ 105 °C
- Matériaux : plastique
- Couleur : noir / vert
- Dimensions (LxlxH) : env. 50,8 x 25,1 x 11,4 mm

Contenu de l'emballage

- Adaptateur

Image



Interface

| | |
|---------------|-----------------------|
| Connecteur 1: | 1 x RJ12 mâle |
| Connecteur 2: | 1 x bornier 6 broches |

Technical characteristics

| | |
|---------------------------------|-----------------|
| Température de fonctionnement : | -40 °C ~ 105 °C |
|---------------------------------|-----------------|

Physical characteristics

| | |
|------------------|----------------|
| Distance de pas: | 3,50 mm |
| Conductor gauge: | 26 - 16 AWG |
| Matériaux: | Plastique |
| Longueur: | 50,8 mm |
| Width: | 25,1 mm |
| Height: | 11,4 mm |
| Couleur: | schwarz / grün |