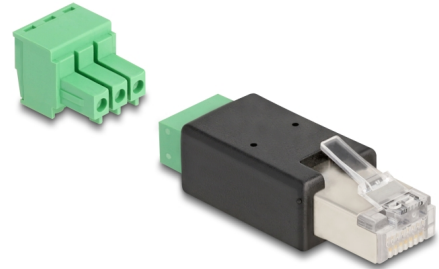


# Delock Adaptador RJ45 macho a bloque de terminales 3 pines 2 piezas

## Descripción

Este adaptador de bloque de terminales de Delock se puede utilizar para conectar cables pelados. El adaptador es adecuado tanto para aplicaciones industriales como para el área de pasatiempos.



### Número de elemento 66607

EAN: 4043619666072

Pais de origen: China

Paquete: Bolsa de plástico con cremallera

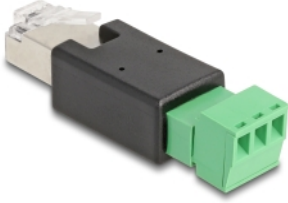
## Detalles técnicos

- Conectores:
  - 1 x RJ45 macho
  - 1 x Bloque de terminales de 3 contactos
- Distancia entre ejes: 3,50 mm
- Valor normalizado del cable: 26 - 16 AWG
- Temperatura de funcionamiento: -40 °C ~ 105 °C
- Bloque de terminales extraíble
- Material: plástico
- Color: negro / verde
- Dimensiones (LAXANxAL): aprox. 53,9 x 12,1 x 11,4 mm

## Contenido del paquete

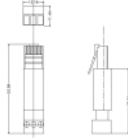
- Adaptador

## Image



### Pin Assignment

Pin	Color	Assignment
1	White	AD CONNECTION
2	White	AD CONNECTION
3	White	AD CONNECTION
4	Blue	AD CONNECTION
5	Blue	AD CONNECTION
6	White	AD CONNECTION
7	White	AD CONNECTION
8	White	AD CONNECTION



## Interface

Conector 1:	1 x RJ45 macho
Conector 2 :	1 x Bloque de terminales de 3 contactos

## Technical characteristics

Temperatura de funcionamiento:	-40 °C ~ 105 °C
--------------------------------	-----------------

## Physical characteristics

Distancia entre ejes:	3,50 mm
Conductor gauge:	26 - 16 AWG
Material:	Plástico
Longitud:	53,9 mm
Width:	12,1 mm
Height:	11,4 mm
Color:	schwarz / grün