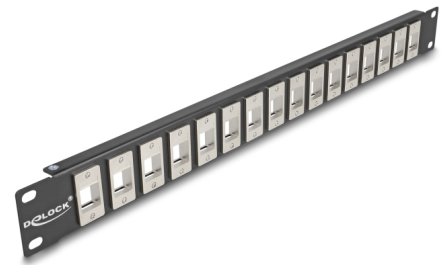


Delock Krosownica Keystone 19" 16 Port 1U czarna

Opis

Krosownicę Delock można zamontować w szafie 19". Standardowy wymiar pozwala na łatwy montaż 16 modułów Keystone.



Numer artykułu 66758

EAN: 4043619667581

Kraj pochodzenia: China

Opakowanie: Box

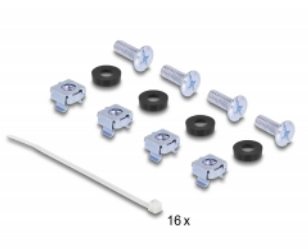
Szczegóły techniczne

- Do montowania w szafie 19", 1U
- 16 portów Keystone 19,2 x 14,9 mm
- śruby UNC #4-40
- Materiał: metal
- Kolor: czarny
- Wymiary (DxSxW): ok. 482 x 44 x 12 mm

Zawartość opakowania

- 19" panel przepustowy
- 4 x śruby
- 4 x nakrętka klatkowa
- 4 x podkładka
- 16 x opaski kablowe

Zdjęcia



General

Mounting type:	19 in
----------------	-------

Physical characteristics

Materiał:	metal
Długość:	482 mm
Width:	44 mm
Height:	12 mm
Kolor:	czarny