

Delock Panel de conexión de fibra óptica de 10" y 12 puertos para SC Duplex / LC Quad 1U gris

Descripción

Este panel de parches de Delock se puede montar en un rack de 10". Ofrece 12 espacios de instalación para el montaje individual de adaptadores SC Duplex o LC Quad.



Número de elemento 66804

EAN: 4043619668045

Pais de origen: China

Paquete: Box

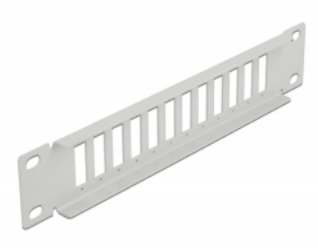
Detalles técnicos

- Para montaje en gabinete de red de 10", 1U
- Corte rectangular 26,2 x 9,6 mm
- Avance del orificio del tornillo: 30,8 mm aproximadamente
- Carcasa color: gris
- Dimensiones (LxANxAL): aprox. 254 x 44 x 10 mm

Contenido del paquete

- Panel de conexión de fibra óptica de 10"

Image



General

Mounting type:	10 in
----------------	-------

Physical characteristics

Longitud:	254 mm
Width:	44 mm
Height:	10 mm
Color:	gris