

# Delock Thermostat avec un contact normalement fermé

## Description

Ce thermostat de Delock peut être utilisé pour contrôler un équipement de chauffage ou pour commuter des appareils de signalisation quand la température est dépassée. Le contact s'ouvre quand la température augmente. Avec les clips intégrés à l'arrière, il peut être monté sur un rail DIN 35 mm dans une armoire de contrôle.



**N° produit 66824**

EAN: 4043619668243

Pays d'origine: China

Emballage: Box

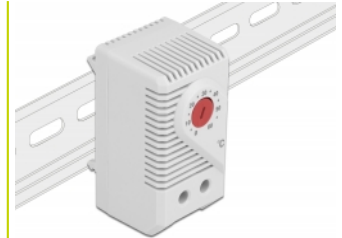
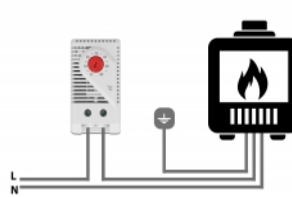
## Détails techniques

- Connecteur : 2 broches de terminal pour 2,5 mm<sup>2</sup>
- Fonction de commutation : contact normalement fermé
- Capacité de commutation : max. 250 VAC, 10 (2) A / 120 VAC, 15 (2) A DC 30 W
- Différence de température de commutation : 7 K (±4 K de tolérance)
- Plage de réglage de température : 0 °C ~ 60 °C
- Capteur : bilame thermique
- Montage sur rail DIN : 35 mm
- Classe de protection : IP20
- Durée de vie : > 100 000 cycles
- Indice de résistance au feu : 94V-0
- Température de fonctionnement : -45 °C ~ 80 °C
- Couleur :  
Boîtier : gris  
Régulateur de température : rouge
- Matériau du boîtier : plastique
- Dimensions (LxIxH) : env. 60 x 43 x 33 mm

## Contenu de l'emballage

- Thermostat
- Mode d'emploi

## Image



## General

|                |                |
|----------------|----------------|
| Mounting type: | DIN rail 35 mm |
|----------------|----------------|

## Interface

|              |  |
|--------------|--|
| connecteur : | 2 broches de terminal pour 2,5 mm <sup>2</sup> |
|--------------|--|

## Technical characteristics

|                                 |                |
|---------------------------------|----------------|
| Température de fonctionnement : | -45 °C ~ 80 °C |
|---------------------------------|----------------|

## Physical characteristics

|                       |           |
|-----------------------|-----------|
| Boîtier couleur:      | gris      |
| Matériau du boîtier : | Plastique |
| Longueur:             | 60 mm     |
| Width:                | 43 mm     |
| Height:               | 33 mm     |