

Delock Panneau de gestion de câble 10" à brosse, avec fixation de câble, 1 unité, noire

Description

Cette bande passe-câbles de Delock est appropriée à l'installation d'une cabine de réseau 10".

Disposition correcte des câbles

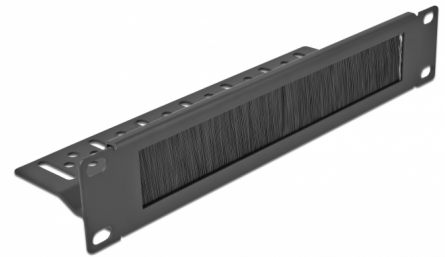
Les câbles sont simplement dirigés de l'avant à l'arrière, ainsi, la vue des câbles dans la cabine de réseau est bloquée et la cabine de réseau laisse une impression générale de propreté.

Fixation de câble pour une gestion de câble optimale

A l'arrière de la plaque à brosse, les câbles peuvent être fixés pour passer de façon claire et nette.

Protection contre les particules étrangères

Les brosses en nylon incluses empêchent la pénétration de poussière et de saleté.



N° produit 66845

EAN: 4043619668458

Pays d'origine: China

Emballage: White Box

Détails techniques

- Pour le montage d'une cabine de réseau 10", 1U
- Fixation de câble
- Brosses en nylon
- Couleur : noir
- Matière : métal
- Dimensions (LxlxH) : env. 254 x 77 x 44 mm

Contenu de l'emballage

- Bande de brosses 10"
- 4 x Vis
- 4 x écrous à cage
- 4 x rondelle
- 6 x serre-câbles

Image



General

Mounting type:	10 in
----------------	-------

Physical characteristics

Matériaux:	métal
Longueur:	254 mm
Width:	77 mm
Height:	44 mm
Couleur:	noir