

Delock Pas szczotki do zarządzania kablami 10" z mocowaniem kabli, rozmiar 1U, czarny

Opis

Pasek szczotkowy Delock nadaje się do instalacji w szafie sieciowej 10".

Właściwe ułożenie kabli

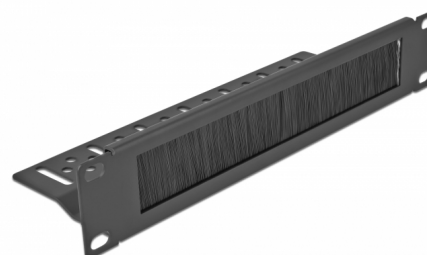
Kable są prowadzone zwyczajnie od frontu to tyłu, tak że widok kabli wewnątrz szafy jest przesłonięty a szafa pozostawia wrażenie porządku.

Mocowanie kabli dla optymalizacji gospodarki nimi

Z tyłu pasa szczotki możliwe jest mocowanie kabli, aby umożliwić ich przejrzyste i uporządkowane poprowadzenie.

Ochrona przed pyłem

Załączone szczotki nylonowe zapobiegają przedostawaniu się pyłu.



Numer artykułu 66845

EAN: 4043619668458

Kraj pochodzenia: China

Opakowanie: White Box

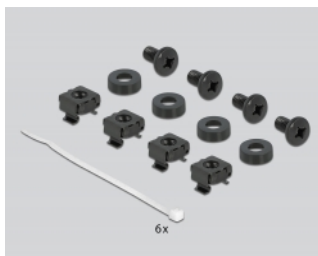
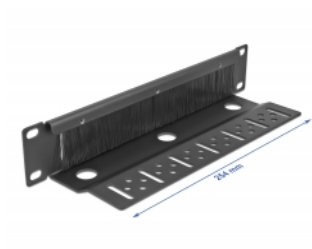
Szczegóły techniczne

- Do montowania w szafie 10", 1U
- Mocowanie kabli
- Szczotki nylonowe
- Kolor: czarny
- Materiał: metal
- Wymiary (DxSxW): ok. 254 x 77 x 44 mm

Zawartość opakowania

- Pasek szczotkowy 10"
- 4 x Śruby
- 4 x nakrętka klatkowa
- 4 x podkładka
- 6 x opaski kablowe

Zdjęcia



General

Mounting type:	10 in
----------------	-------

Physical characteristics

Materiał:	metal
Długość:	254 mm
Width:	77 mm
Height:	44 mm
Kolor:	czarny