

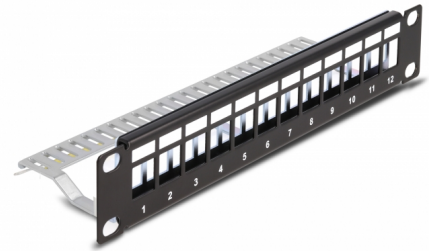
Delock 10" Keystone Patchpanel 12 Port mit Entlastungsschiene 1 HE schwarz

Beschreibung

Dieses Patchpanel von Delock kann zum Einbau in einen 10" Netzwerkschrank verwendet werden. Durch die standardisierten Abmessungen ist es zur einfachen Snap-In Montage von 12 Keystone Modulen geeignet.

Kabelbefestigung für optimales Kabelmanagement

Auf der Rückseite des Patchpanels können die Kabel mit Kabelbindern fixiert werden, um eine übersichtliche und geordnete Kabelführung zu ermöglichen.



Artikel-Nr. 66874

EAN: 4043619668748

Ursprungsland: China

Verpackung: Box

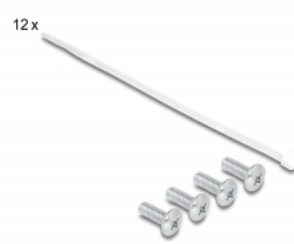
Technische Daten

- Zur Montage in 10" Netzwerkschrank, 1 HE
- 12 Keystone Ports mit 16,5 x 14,9 mm
- Mit Beschriftungsfeld
- Material: Metall
- Farbe: schwarz
- Maße (LxBxH): ca. 254 x 72 x 44 mm

Packungsinhalt

- 10" Patchpanel
- 12 x Kabelbinder
- 4 x Schraube
- Erdungskabel

Abbildungen



Allgemein

Montageart:	10"
-------------	-----

Physikalische Eigenschaften

Material:	Metall
Länge:	254 mm
Breite:	72 mm
Höhe:	44 mm
Farbe:	schwarz