

Delock Spojovací panel, rozměr 19", 16 portů, Cat.6A, 1U, šedá

Popis

Tento patch panel značky Delock lze namontovat do 19" skříně. Do bloků LSA lze s užitím narážecího nástroje nainstalovat až 16 síťových kabelů.



Číslo produktu 66877

EAN: 4043619668779

Země původu: China

Balení: Box

Technické detaily

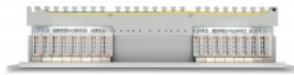
- Konektor:
 - 16 x RJ45 samice >
 - 16 x LSA
- K montáži do síťové skříně rozměru 19", 1U
- V souladu s požadavky na Cat.6A pro ANSI/TIA/EIA 568-C.2
- TIA-568A/B pinout
- Pro drát nebo lanko (26 - 22 AWG)
- Materiál: kov
- Barva: šedá
- Rozměry (DxŠxV): cca. 482,6 x 100 x 44,5 mm

Obsah balení

- 19" patch panel
- 2 x kabelový úvazek 4,7 x 200 mm
- 16 x kabelový úvazek 2,4 x 100 mm
- 4 x šroubky

- Zemnicí kabel

Příslušenství



Interface

Konektor 1:	16 x RJ45 samice
Konektor 2:	16 x LSA

Physical characteristics

Conductor gauge:	26 - 22 AWG
Materiál:	kov
Délka:	482,6 mm
Width:	100 mm
Height:	44,5 mm
Barva:	šedá