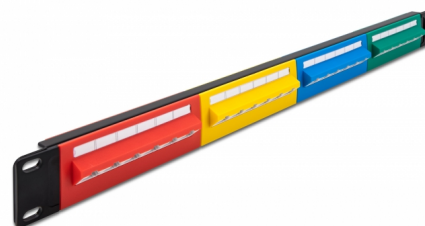


# Delock Panel de Conexiones de 19" de 24 puertos Cat.5e 1U de colores

## Descripción

Este panel de conexión de Delock se puede montar en un gabinete de 19". Se pueden instalar hasta 24 cables de red en los bloques LSA, utilizando una herramienta de perforación.



### Número de elemento 66880

EAN: 4043619668809

Pais de origen: China

Paquete: Box

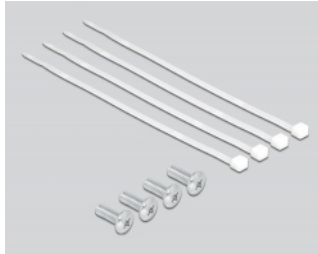
## Detalles técnicos

- Conectores:
  - 24 x RJ45 hembra >
  - 24 x LSA
- Para montaje en gabinete de red de 19", 1U
- Con campo de etiquetado
- Compatible con los requisitos Cat.5e de ANSI/TIA 568-C
- Disposición de contactos TIA-568A/B
- Para cable sólido o trenzado (26 - 22 AWG)
- Material: metal / plástico
- Color: rojo, amarillo, azul, verde
- Dimensiones (LAXANxAL): aprox. 482,6 x 44,5 x 33,4 mm

## Contenido del paquete

- Panel de parches de 19"
- 4 x brida para cables 4,6 x 200 mm
- 4 x tornillo M6 x 16 mm

## Image



## General

Mounting type:	19 in
----------------	-------

## Interface

Conector 1:	24 x RJ45 hembra
Conector 2 :	24 x LSA

## Physical characteristics

Conductor gauge:	26 - 22 AWG
Material:	metal / plástico
Longitud:	482,6 mm
Width:	44,5 mm
Height:	33,4 mm
Color:	rojo, amarillo, azul, verde