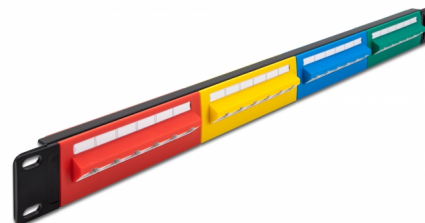


Delock Panel krosowy 19", 24 porty Cat.5e 1U, kolorowy

Opis

Krosownicę Delock można zamontować w szafie 19". W blokach LSA można podłączyć do 24 kabli sieciowych za pomocą noża krosowniczego



Numer artykułu 66880

EAN: 4043619668809

Kraj pochodzenia: China

Opakowanie: Box

Szczegóły techniczne

- Złącze:
 - 24 x RJ45 żeńskie >
 - 24 x LSA
- Do montowania w szafie 19", 1U
- Z polem na oznaczenia
- Zgodny z wymogami Cat.5e ANSI/TIA 568-C
- Schemat połączeń TIA-568A/B
- Dla przewodów drutowych lub linkowych (26 - 22 AWG)
- Materiał: metal / tworzywo sztuczne
- Kolor: czerwony, żółty, niebieski, zielony
- Wymiary (DxSxW): ok. 482,6 x 44,5 x 33,4 mm

Zawartość opakowania

- 19" panel przepustowy
- 4 x opaski kablowe 4,6 x 200 mm
- 4 x śruby M6 x 16 mm

Zdjęcia



General

| | |
|----------------|-------|
| Mounting type: | 19 in |
|----------------|-------|

Interface

| | |
|-----------|-------------------|
| Złącze 1: | 24 x RJ45 żeńskie |
| Złącze 2: | 24 x LSA |

Physical characteristics

| | |
|------------------|-------------------------------------|
| Conductor gauge: | 26 - 22 AWG |
| Materiał: | metal / tworzywo sztuczne |
| Długość: | 482,6 mm |
| Width: | 44,5 mm |
| Height: | 33,4 mm |
| Kolor: | czerwony, żółty, niebieski, zielony |