

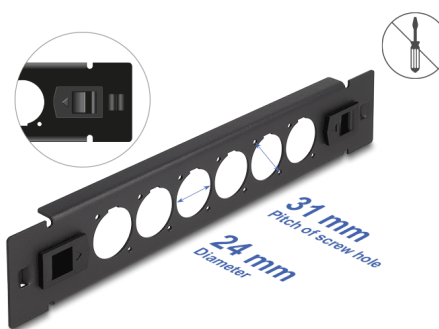
# Delock Spojovací panel Typu-D, rozměru 10", 6 portů, beznástrojový, černý

## Popis

Tento patch panel značky Delock lze namontovat do 10" racku. Díky svým normalizovaným rozměrům je vhodné pro snadnou montáž 6 modulů typu D.

## Instalace bez nástrojů

Speciální funkcí tohoto patch panelu je, že k instalaci do síťového rozvaděče není potřeba žádných nástrojů. Integrované montážní příchytky lze snadno vystrčit ven tak, aby zapadly do panelu na své místo.



**Číslo produktu 66899**

EAN: 4043619668991

Země původu: China

Balení: Box

## Technické detaily

- 6 portů typu D rozměrů 24 x 19 mm
- K montáži do 10" racků, 1U
- Materiál: kov
- Barva: černá
- Rozměry (DxŠxV): cca. 254,0 x 44,4 x 12,5 mm

## Obsah balení

- Patch panel typu D

## Příslušenství



## General

Mounting type:	10 in
----------------	-------

## Physical characteristics

Materiál:	kov
Délka:	254 mm
Width:	44,5 mm
Height:	12,5 mm
Barva:	černá