

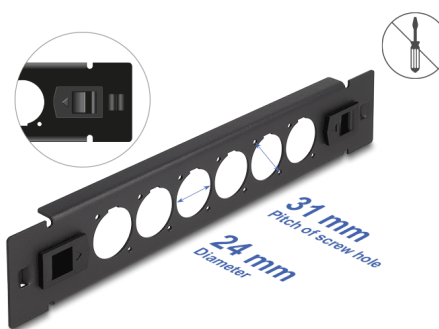
Delock Panel de Conexión Tipo-D de 10", 6 puertos, sin herramientas, negro

Descripción

Este panel de conexiones de Delock se puede montar en un rack de 10". Con sus dimensiones estandarizadas, es adecuado para el fácil montaje de 6 módulos tipo D.

Instalación sin herramientas

La característica especial de este panel de conexiones es que no se necesitan herramientas para su instalación en un gabinete de red. Los clips de montaje integrados se pueden empujar hacia afuera para bloquear el panel en su lugar.



Número de elemento 66899

EAN: 4043619668991

Pais de origen: China

Paquete: Box

Detalles técnicos

- 6 puertos tipo-D 24 x 19 mm
- Para el montaje en racks de 10", 1U
- Material: metal
- Color: negro
- Dimensiones (LxANxAL): aprox. 254,0 x 44,4 x 12,5 mm

Contenido del paquete

- Panel de conexiones tipo-D

Image



General

| | |
|----------------|-------|
| Mounting type: | 10 in |
|----------------|-------|

Physical characteristics

| | |
|-----------|---------|
| Material: | metal |
| Longitud: | 254 mm |
| Width: | 44,5 mm |
| Height: | 12,5 mm |
| Color: | negro |