

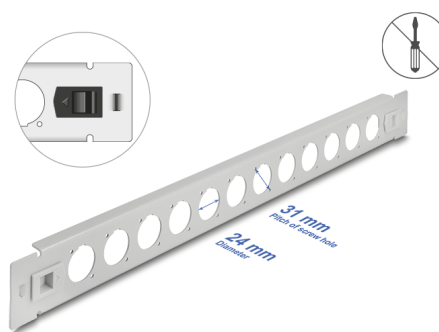
Delock Spojovací panel Typu-D, rozměru 19", 12 portů, beznástrojový, šedá

Popis

Tento patch panel značky Delock lze namontovat do 19" racku. Díky svým normalizovaným rozměrům je vhodné pro snadnou montáž 12 modulů typu D.

Instalace bez nástrojů

Speciální funkcí tohoto patch panelu je, že k instalaci do síťového rozvaděče není potřeba žádných nástrojů. Integrované montážní přičtyky lze snadno vystrčit ven tak, aby zapadly do panelu na své místo.



Číslo produktu 66902

EAN: 4043619669028

Země původu: China

Balení: Box

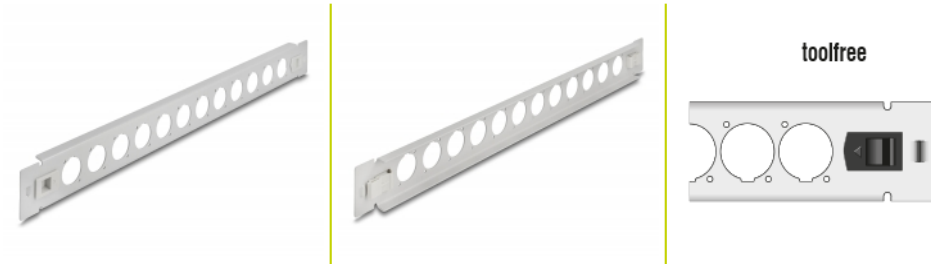
Technické detaily

- 12 portů typu D rozměrů 24 x 19 mm
- K montáži do 19" racků, 1U
- Materiál: kov
- Barva: šedá
- Rozměry (DxŠxV): cca. 482,0 x 44,4 x 12,5 mm

Obsah balení

- Patch panel typu D

Příslušenství



General

Mounting type:	19 in
----------------	-------

Physical characteristics

Materiál:	kov
Délka:	482,0 mm
Width:	44,5 mm
Height:	12,5 mm
Barva:	šedá