

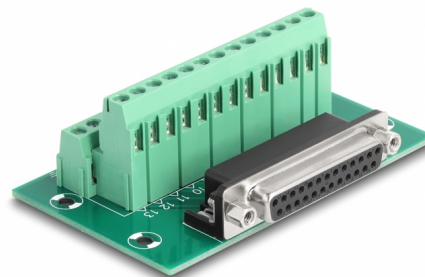
Delock D-Sub de 25 pines hembra a bloque de terminales para carril DIN

Descripción

Este adaptador de bloque de terminales de Delock puede utilizarse para conectar cables con extremos pelados.

Montaje en carril DIN

Con los clips incluidos en el contenido de la entrega, el adaptador se puede fijar a un carril DIN de 15 mm o 35 mm de ancho.



Número de elemento 66912

EAN: 4043619669127

Pais de origen: China

Paquete: White Box

Detalles técnicos

- Conectores:
 - 1 x D-Sub de 25 pines hembra
 - 1 x Bloque de terminales de 26 contactos
- Asignación de pines: 1:1
- Distancia entre ejes: 5,00 mm
- Utilizable para un calibre de cable de 24 a 12 AWG
- Montaje en carril DIN: 15 mm y 35 mm
- Temperatura de funcionamiento: -40 °C ~ 100 °C
- Dimensiones (LxANxAL): aprox. 86 x 51 x 30 mm

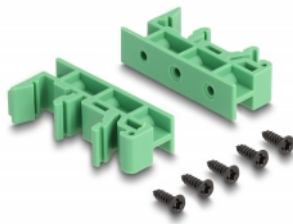
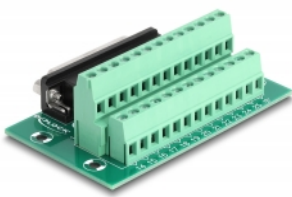
Requisitos del sistema

- Un conector D-Sub de 25 pines macho disponible
- 15 mm o 35 mm riel DIN

Contenido del paquete

- Adaptador
- 2 x Clip de riel DIN
- 5 x Tornillos

Image



General

Mounting type:	Montaje en carril DIN: 15 mm y 35 mm
----------------	--------------------------------------

Interface

Conector 1:	1 x D-Sub de 25 pines hembra
Conector 2 :	1 x Bloque de terminales de 26 contactos

Technical characteristics

Temperatura de funcionamiento:	-40 °C ~ 100 °C
--------------------------------	-----------------

Physical characteristics

Distancia entre ejes:	5,00 mm
Conductor gauge:	24 a 12 AWG
Longitud:	86 mm
Width:	51 mm
Height:	30 mm