

Delock Panneau de chemin de câble 19" avec 10 crochets en plastique, 2U, noir

Description

Cette goulotte de Delock est appropriée pour être installée dans une armoire de réseau 19".

Crochet de cheminement de câble pour une gestion optimale

Avec les crochets robustes, les faisceaux de câbles sont acheminés horizontalement avec netteté.



N° produit 66917

EAN: 4043619669172

Pays d'origine: China

Emballage: Box

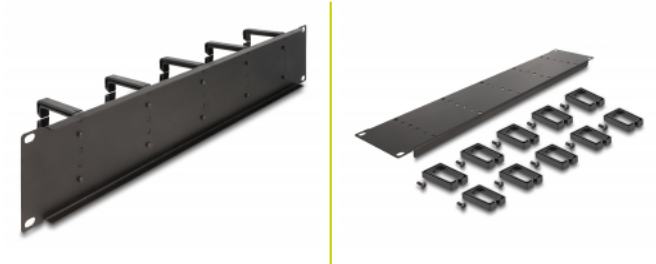
Détails techniques

- Pour le montage d'une cabine de réseau 19", 2U
- Panneau avec 10 crochets en plastique
- Couleur : noir
- Matière : métal / plastique
- Dimensions (LxlxH) : env. 482 x 88 x 69 mm

Contenu de l'emballage

- Goulotte 19"

Image



General

Mounting type:	19 in
----------------	-------

Physical characteristics

Matériaux:	métal / plastique
Longueur:	482 mm
Width:	88 mm
Height:	69 mm
Couleur:	noir