

Delock Panneau de distribution Keystone 19", 24 ports avec rail de fixation de câble, champ d'étiquette et protection anti-poussière, 1U, noir

Description

Ce panneau de distribution de Delock peut être monté sur une armoire 19". Avec ses dimensions normalisées, il est approprié pour le montage de 24 modules Keystone à cliquer.

Fixation de câble pour une gestion de câble optimale

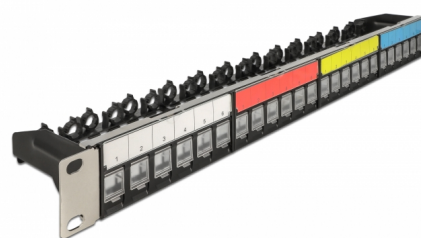
Les câbles peuvent être fixés au dos du panneau de distribution pour un acheminement clair et net.

Support de module avec capot anti-poussière et champ d'étiquetage

Les ports individuels sur le panneau avant sont munis d'un capot anti-poussière pour les protéger de la saleté quand ils ne sont pas utilisés. En outre, le support de module est muni d'un petit champ d'étiquetage par port, pouvant être étiqueté individuellement ou fournis avec divers symboles.

Note

The panel only works with Keystone modules with RJ connectors.



N° produit 66921

EAN: 4043619669219

Pays d'origine: China

Emballage: Box

Détails techniques

- Pour le montage d'une cabine de réseau 19", 1U
- 24 ports Keystone 19,6 x 14,8 mm
- Avec champ d'étiquetage et capot de protection contre la poussière
- Support de module amovible
- Pour des câbles de 5,5 à 7,5 mm de diamètre
- Matière : métal / plastique
- Couleur : noir
- Dimensions (LxlxH) : env. 482 x 92 x 44 mm

Contenu de l'emballage

- Panneau de distribution 19"
- Fil de mise à la terre
- 4 x vis M6 x 16 mm
- 4 x écrous à cage
- 4 x rondelle

Image



General

Mounting type:	19 in
----------------	-------

Physical characteristics

Matériaux:	métal / plastique
Longueur:	482 mm
Width:	92 mm
Height:	44 mm
Couleur:	noir
Diamètre du câble:	5,5 - 7,5 mm