

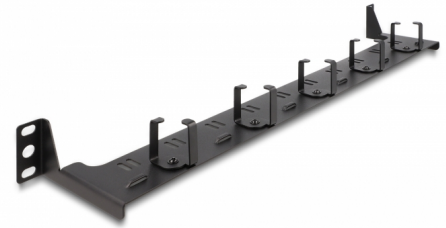
Delock 19" LWL Rangierpanel 1 HE schwarz

Beschreibung

Dieses Rangierpanel von Delock eignet sich zur Montage am 19" LWL HD (High Density) Patchpanel von Delock (66924).

Optimales Kabelmanagement

Das Rangierpanel ermöglicht eine saubere Kabelführung. Somit können Beschädigungen an Kabeln vermieden werden, z. B. durch Verdrehen und Biegen.



Artikel-Nr. 66942

EAN: 4043619669424

Ursprungsland: China

Verpackung: Box

Technische Daten

- Zur Montage am 19" LWL HD (High Density) Patchpanel, 1 HE
- Saubere Kabelführung
- Farbe: schwarz
- Material: Metall
- Maße (LxBxH): ca. 482 x 100 x 44 mm

Systemvoraussetzungen

- 19" LWL HD (High Density) Patchpanel

Packungsinhalt

- 19" LWL Rangierpanel

Abbildungen



Allgemein

Montageart:	19"
-------------	-----

Physikalische Eigenschaften

Material:	Metall
Länge:	482 mm
Breite:	100 mm
Höhe:	44 mm
Farbe:	schwarz