

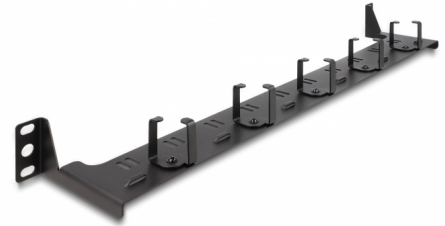
Delock Panel do układania światłowodów 19" 1U, czarny

Opis

Ten panel do układania światłowodów firmy Delock pozwala na montaż na panelu krosowym światłowodowym HD (High Density) 19" firmy Delock (66924).

Optymalna gospodarka kablami

Panel do układania kabli pozwala na przejrzyste ich poprowadzenie. To zapobiega uszkodzeniom kabli, np. przez skręcenie lub zaginanie.



Numer artykułu 66942

EAN: 4043619669424

Kraj pochodzenia: China

Opakowanie: Box

Szczegóły techniczne

- Do montażu na panelu krosowym światłowodowym HD (High Density) 19", 1U
- Przejrzyste prowadzenie kabli
- Kolor: czarny
- Materiał: metal
- Wymiary (DxSxW): ok. 482 x 100 x 44 mm

Wymagania systemowe

- Panel krosowy światłowodowy HD (High Density) 19"

Zawartość opakowania

- Panel do prowadzenia światłowodów 19"

Zdjęcia



General

Mounting type:	19 in
----------------	-------

Physical characteristics

Materiał:	metal
Długość:	482 mm
Width:	100 mm
Height:	44 mm
Kolor:	czarny