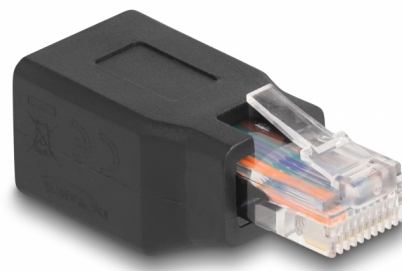


Delock Adaptateur de réseau RJ50 mâle à femelle 10P/10C broches, 1:1, noir

Description

Cet adaptateur RJ50 de Delock est compatible avec des connecteurs RJ tels que RJ12, RJ11, RJ10, etc. Les contacts des fiches RJ respectives sont connectés exactement dans l'adaptateur. L'adaptateur est approprié comme un aide-port de même que sur différents scanner de code-barres et des alimentations ininterrompables.



N° produit 66991

EAN: 4043619669912

Pays d'origine: China

Emballage: Poly bag

Détails techniques

- Connecteurs :
 - 1 x RJ50 mâle 10P/10C
 - 1 x RJ50 femelle 10P/10C
- Approprié pour des connecteurs RJ
- Connecté 1:1
- Non blindé (U/UTP)
- Contacts plaqués or
- Matériau du boîtier : PVC
- Couleur : noir
- Dimensions (LxlxH) : env. 44,5 x 18,5 x 16,5 mm

Configuration système requise

- Connecteur RJ50

Contenu de l'emballage

- Adaptateur de réseau

Image



General

Style:	Adapter
--------	---------

Interface

Connecteur 1:	1x RJ45/RJ48/RJ50 jack
Connecteur 2:	1x RJ45/RJ48/RJ50 plug

Physical characteristics

Finition des broches:	plaquées or
Matériaux:	PVC
Shielding:	U/UTP
Longueur:	44,5 mm
Width:	18,5 mm
Height:	16,5 mm
Couleur:	noir