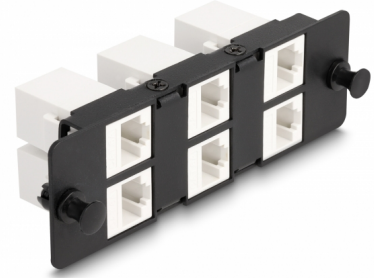


Delock Keystone Adapter Panel 6 Port schwarz

Beschreibung

Dieses Panel von Delock ist mit 6 Keystone Modulen ausgestattet und eignet sich für den Einbau im 19" HD (High Density) Patchpanel von Delock 66924. Die Keystone Module können zum Anschluss von Netzkabeln verwendet werden.



Artikel-Nr. 66996

EAN: 4043619669967

Ursprungsland: China

Verpackung:
Wiederverschließbare
Tüte

Technische Daten

- Anschlüsse:
 - 6 x RJ45 Buchse
 - 6 x RJ45 Buchse
- Zur Montage in 19" LWL HD (High Density) Patchpanel, 1 HE
- 6 Ports mit Keystone Modulen
- Cat.6A Spezifikation
- Betriebstemperatur: -40 °C ~ 85 °C
- Material: Metall / Kunststoff
- Farbe: weiß / schwarz
- Maße (LxBxH): ca. 111 x 35 x 33 mm

Systemvoraussetzungen

- 19" HD (High Density) Patchpanel 66924

Packungsinhalt

- Keystone Adapter Panel

Abbildungen



Allgemein

Spezifikation:	Cat. 6A
----------------	---------

Schnittstelle

Anschluss 1:	6 x RJ45 Buchse
Anschluss 2:	6 x RJ45 Buchse

Technische Eigenschaften

Betriebstemperatur:	-40 °C ~ 85 °C
---------------------	----------------

Physikalische Eigenschaften

Material:	Metall / Kunststoff
Länge:	111 mm
Breite:	35 mm
Höhe:	33 mm
Farbe:	weiß / schwarz