

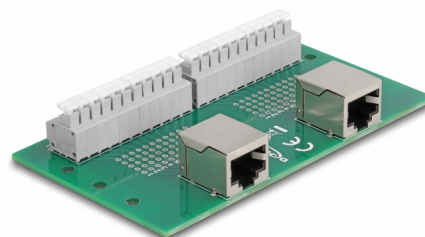
Delock RJ50 2 x żeńskie do 2 x listew zaciskowych z przyciskiem na szynę DIN

Opis

Ten adapter firmy Delock może służyć do podłączania różnych urządzeń kontrolno-pomiarowych. Sploty z odizolowanymi końcami można łączyć za pomocą listwy zaciskowej bez użycia narzędzi.

Montaż na szynie DIN

Dzięki zaciskom dołączonym do kompletu adapter można połączyć z szyną DIN o szerokości 15 mm lub 35 mm.



Numer artykułu 67014

EAN: 4043619670147

Kraj pochodzenia: China

Opakowanie: Box

Szczegóły techniczne

- Złącze:
 - 2 x RJ50 żeńskie
 - 2 x 11-pinowa kostka połączeniowa
- Przypisanie styków: 1:1
- Rozstaw: 3,81 mm
- Zakres przekroju od 24 do 12 AWG
- Montaż na szynie DIN: 15 mm i 35 mm
- Temperatura robocza: -40 °C ~ 100 °C
- Wymiary (DxSxW): ok. 91 x 60 x 18 mm

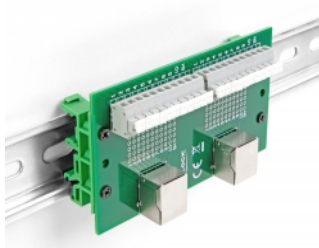
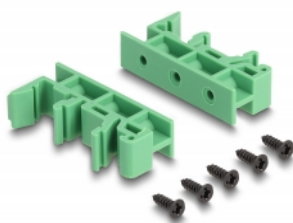
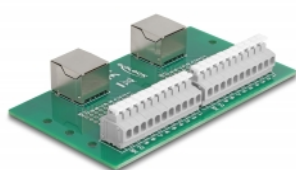
Wymagania systemowe

- Dwa wolne męskie RJ50
- 15 mm lub 35 mm szyny DIN

Zawartość opakowania

- Adapter
- 2 x Zacisk szyny DIN
- 5 x Śruby

Zdjęcia



General

Suitable for conductor gauge:	24 - 12 AWG
Mounting type:	Montaż na szynie DIN: 15 mm i 35 mm

Interface

Złącze 1:	2 x RJ50 żeńskie
Złącze 2:	2 x 11-pinowa kostka połączeniowa

Technical characteristics

Temperatura robocza:	-40 °C ~ 100 °C
----------------------	-----------------

Physical characteristics

Rozstaw:	3,81 mm
Długość:	91 mm
Width:	60 mm
Height:	18 mm