

Delock Panneau de disjoncteurs 19" avec capot et rail DIN, 3U, gris métallisé

Description

Ce panneau de disjoncteurs avec rail DIN intégré de Delock peut être monté dans 19" une armoire et être utilisé comme système de montage, par exemple, pour l'alimentation électrique, des borniers et des modules d'interface.

Avec capot et ouverture

Le capot protège les appareils connecté et l'ouverture permet l'accès facile des câbles.



N° produit 67034

EAN: 4043619670345

Pays d'origine: China

Emballage: Box

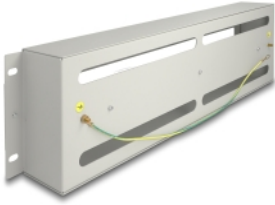
Détails techniques

- Pour le montage d'une cabine de réseau 19", 3U
- Rail DIN 35 mm
- Avec entrée de câble
- Matière : métal
- Couleur : gris
- Dimensions (LxlxH) : env. 482,6 x 133,4 x 61,0 mm

Contenu de l'emballage

- Panneau de disjoncteurs 19"
- Fil de mise à la terre
- 4 x Vis
- 4 x écrous à cage
- 4 x rondelle

Image



General

Mounting type:	19 in
----------------	-------

Physical characteristics

Matériaux:	métal
Longueur:	482,6 mm
Width:	133,4 mm
Height:	61,0 mm
Couleur:	gris