

Delock Listwa wyłącznikowa 19" z pokrywą i szyną DIN 3U, metalicznie szara

Opis

Ta listwa wyłącznikowa ze zintegrowaną szyną DIN firmy Delock może być montowana w szafie 19" i może być używana jako system montażowy np. do zasilaczy, zacisków śrubowych i modułów interfejsów.

Z pokrywą i otworem

Osłona chroni podłączone urządzenia, a otwór umożliwia łatwy dostęp do kabli.



Numer artykułu 67034

EAN: 4043619670345

Kraj pochodzenia: China

Opakowanie: Box

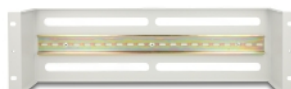
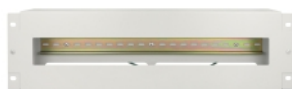
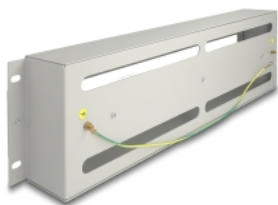
Szczegóły techniczne

- Do montowania w szafie 19", 3U
- Szyna DIN 35 mm
- Z wejściem kablowym
- Materiał: metal
- Kolor: szary
- Wymiary (DxSxW): ok. 482,6 x 133,4 x 61,0 mm

Zawartość opakowania

- Listwa wyłącznikowa 19"
- Uziemienie
- 4 x Śruby
- 4 x nakrętka klatkowa
- 4 x podkładka

Zdjęcia



General

Mounting type:	19 in
----------------	-------

Physical characteristics

Materiał:	metal
Długość:	482,6 mm
Width:	133,4 mm
Height:	61,0 mm
Kolor:	szary