

Delock Panneau de distribution 19" Keystone, 24 ports, angulé avec réducteur de tension, noir

Description

Ce panneau de distribution de Delock peut être monté sur une armoire 19". Avec ses dimensions normalisées, il est approprié pour le montage de 24 modules Keystone à cliquer.

Modules Keystone pour installation angulée

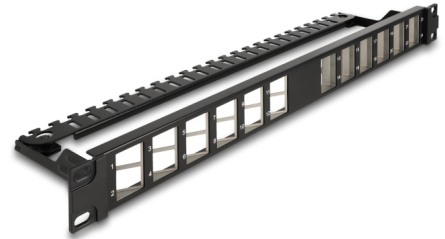
Les modules Keystone peuvent être utilisés en angle à droite sur un côté et à gauche de l'autre côté. Les ports angulés assurent une meilleure gestion des câbles et empêchent les dommages de pliage en connectant les câbles de distribution.

Fixation de câble pour une gestion de câble optimale

Les câbles peuvent être fixés de façon claire et ordonnée à l'arrière du panneau de distribution avec des serre-câbles.

Note

En raison de la conception étroite, seuls des modules Keystone jusqu'à 17,8 mm de large max. peuvent être utilisés.



N° produit 67042

EAN: 4043619670420

Pays d'origine: China

Emballage: Box

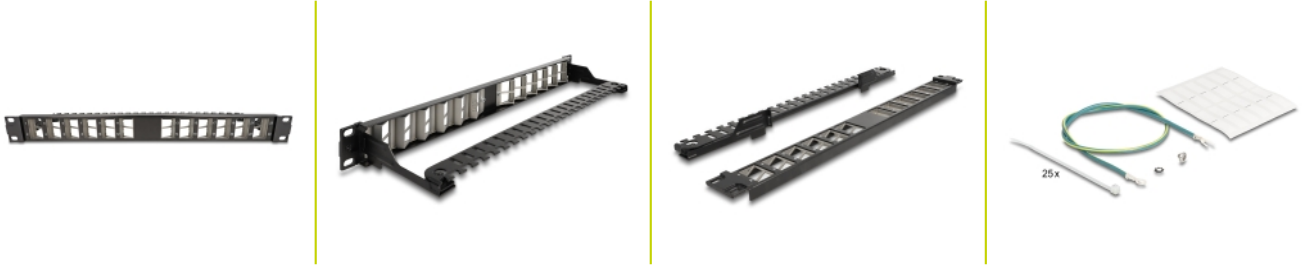
Détails techniques

- Pour le montage d'une cabine de réseau 19", 1U
- 24 ports Keystone angulés 19,2 x 14,9 mm
- Matière : métal / plastique
- Couleur : noir
- Dimensions (LxlxH) : env. 482,6 x 125,5 x 44,2 mm

Contenu de l'emballage

- Panneau de distribution 19"
- Fil de mise à la terre
- 12 x étiquettes de marquage
- 25 x serre-câbles

Image



General

Mounting type:	19 in
----------------	-------

Physical characteristics

Matériaux:	métal / plastique
Longueur:	482,6 mm
Width:	125,5 mm
Height:	44,2 mm
Couleur:	noir