

Delock RJ45 Cat.6A Einbaubuchse / Kupplung schwarz

Beschreibung

Diese Kupplung von Delock kann zum Anschluss eines **Netzwerkkabels** an eine **RJ45 Buchse** verwendet werden und eignet sich ideal für den **Einsatz im Schaltschrank oder Verteilerkasten**. Zusätzlich kann die **Delock Verschlusskappe 67050** als optionales Zubehör verwendet werden, um den Konnektor bei Nichtbenutzung vor Beschädigung und Feuchtigkeit zu schützen.



Hinweis

Optionaler Anschlussstecker Artikelnummer: 67049.

Artikel-Nr. 67048

EAN: 4043619670482

Ursprungsland: China

Verpackung: Poly Bag

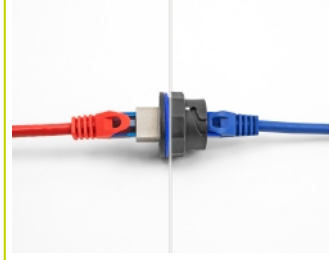
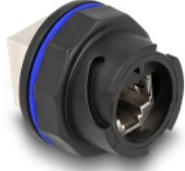
Technische Daten

- Anschlüsse:
 - 2 x RJ45 Buchse
- Cat.6A Spezifikation
- Einbaubohrung-Ø: 27,4 mm
- Geschirmt (STP)
- Silikon-Dichtring blau
- Für Massiv- und Litzenleiter (26 - 22 AWG)
- Betriebstemperatur: -10 °C ~ 60 °C
- Material: Kunststoff
- Farbe: schwarz
- Maße (LxBxH): ca. 43 x 31 x 31 mm

Packungsinhalt

- Einbaubuchse

Abbildungen



Allgemein

| | |
|---------------------------------|-------------|
| Geeignet für Leiterquerschnitt: | 26 - 22 AWG |
| Spezifikation: | Cat. 6A |

Schnittstelle

| | |
|--------------|-----------------|
| Anschluss 1: | 1 x RJ45 Buchse |
| Anschluss 2: | 1 x RJ45 Buchse |

Technische Eigenschaften

| | |
|---------------------|----------------|
| Betriebstemperatur: | -10 °C ~ 60 °C |
|---------------------|----------------|

Physikalische Eigenschaften

| | |
|------------|------------|
| Material: | Kunststoff |
| Schirmung: | STP |
| Länge: | 43 mm |
| Breite: | 31 mm |
| Höhe: | 31 mm |
| Farbe: | schwarz |