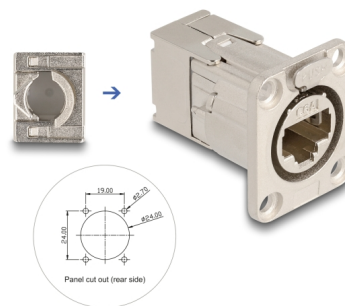


Delock Integrovaný konektor RJ45 typu D s připojením LSA, Cat.6A, STP kovový

Popis

Tento integrovaný konektor RJ45 s kovovou přírubou ve tvaru D, značky Delock, lze použít k montáži na panel a k instalaci do krytu.



Číslo produktu 67064

EAN: 4043619670642

Země původu: China

Balení: Poly bag

Speciální vlastnosti

- Zahloubení pro šrouby s válcovou hlavou

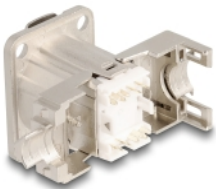
Technické detaily

- Konektor:
 - 1 x RJ45 samice
 - 1 x LSA
- Cat.6A specifikace
- Pro porty typu D o rozměru 24 x 19 mm
- Výřez z panelu (průměr): cca. 24 mm
- Čtyři montážní otvory k připevnění šroubů
- Pro drát nebo lanko (26 - 22 AWG)
- TIA-568A/B pinout
- Stíněný (STP)
- Provozní teplota: -10 °C ~ 60 °C
- Materiál: kov
- Barva: stříbrná
- Rozměry (DxŠxV): cca. 43,1 x 32,6 x 27,6 mm

Obsah balení

- Modul typu-D
- Organizátor kabelů
- Vázací páska
- 4 x šroubky
- 4 x podložka

Příslušenství



General

Specifikace:	Cat. 6A
--------------	---------

Interface

Konektor 1:	1 x RJ45 samice
Konektor 2:	1 x LSA

Technical characteristics

Provozní teplota:	-10 °C ~ 60 °C
-------------------	----------------

Physical characteristics

Materiál:	kov
Shielding:	STP
Délka:	43,1 mm
Width:	32,6 mm
Height:	27.6 mm
Barva:	stříbrná