

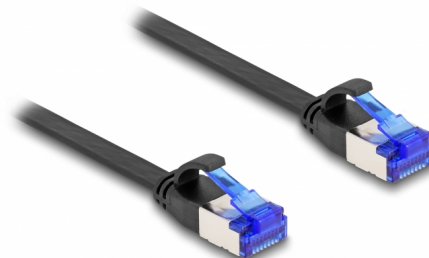
Delock Cable de parcheo plano RJ45 macho a macho Cat.6A flexible 1 m negro

Descripción

Este cable de red de Delock se puede utilizar para conectar dispositivos de red diferentes, p. ej., un NIC a un interruptor o a un panel de parches.

Súper flexible y plano

El cable RJ45 es ideal para colocarlo bajo alfombras, suelos o detrás del papel tapiz. El material de la cubierta del cable es flexible y hace que el cable sea muy resistente a la tensión.



1 m

Número de elemento 80175

EAN: 4043619801756

Pais de origen: China

Paquete: Bolsa de plástico con cremallera

Detalles técnicos

- Conectores:
 - 1 x RJ45 macho
 - 1 x RJ45 macho
- Especificación Cat.6A
- Flexible
- Apantallado (U/FTP)
- Valor normalizado del cable: 32 AWG
- Longitud incluido conectores: aprox. 1 m
- Color: negro
- Material: TPE

Requisitos del sistema

- Un puerto hembra RJ45 disponible

Contenido del paquete

- Cable RJ45

Image



General

| | |
|-------------------------|---------|
| Especificación técnica: | Cat. 6A |
|-------------------------|---------|

Interface

| | |
|--------------|----------------|
| Conector 1: | 1 x RJ45 macho |
| Conector 2 : | 1 x RJ45 macho |

Physical characteristics

| | |
|------------------|--------|
| Conductor gauge: | 32 AWG |
| Material: | TPE |
| Shielding: | U/FTP |
| Longitud: | 1 m |
| Color: | negro |