

# Delock Easy 45 Modulträger mit Abdeckrahmen 80 x 80 mm weiß

## Beschreibung

Dieser Modulträger mit Abdeckrahmen von Delock dient der Aufnahme von einem Modul mit 45 x 45 mm oder zwei Modulen mit 22,5 x 45 mm.

### Individuelle Anpassung an die jeweiligen Bedürfnisse

Durch die Vielzahl verschiedener Module kann der Modulträger individuell bestückt und den jeweiligen Bedürfnissen angepasst werden.

### Passend für 60 mm Unterputzdosen

Der Modulträger von Delock lässt sich problemlos auf eine 60 mm Unterputz- oder Hohlraumdose montieren.



**Artikel-Nr. 81300**

EAN: 4043619813001

Ursprungsland: China

Verpackung:  
Wiederverschließbare  
Tüte

## Technische Daten

- Robuster Metallhalter mit Abdeckrahmen
- Für Standard Einbaudose geeignet
- Modulausschnitt: 45 mm x 45 mm
- Material: ABS
- Maße (LxBxH): ca. 80 x 80 x 8 mm
- Farbe: weiß

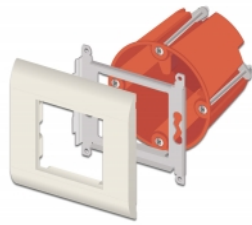
## Systemvoraussetzungen

- Eine freie Einbaudose

## Packungsinhalt

- Modulträger mit Abdeckrahmen

## Abbildungen



## Allgemein

Montageart:	Easy 45
-------------	---------

## Physikalische Eigenschaften

Länge:	80 mm
Breite:	80 mm
Höhe:	8 mm
Farbe:	RAL 9003 Weiß